

間取り	2LDK（和室6畳 洋室約6.6畳 LDK約11.7畳）
壁芯面積	73.43m <sup>2</sup> （22.21坪） / パルコニー面積 5.98m <sup>2</sup>
階数・向き	4階 / 10階建（地下1階付） 東向き
基本設備	給湯 / ガス給湯器、コンロ / ガスコンロ、暖房 / 戸別設置、冷房 / 戸別設置
リフォーム内容	2022年2月 全クロス張替え 和室：畳・襖新規交換・押入襖張替 洗面室：洗面台・壁面収納交換・タオルハンガー設置 トイレ：便器・洗面蛇口交換・吊戸棚設置 浴室：浴室乾燥機・ランドリーパイプ設置・シャワー水栓交換 スイッチカバー・エアコン交換



温泉



戸別



大浴場



温水



屋外



海の眺望



山の眺望



テニス



無料



ペット



バルコニー



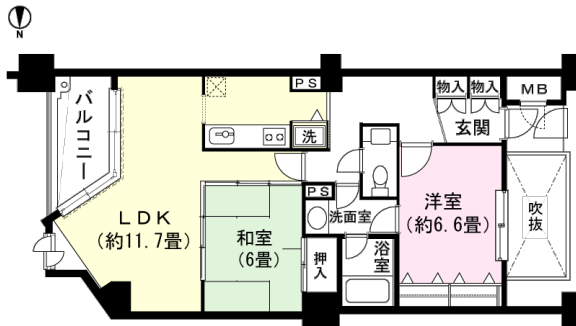
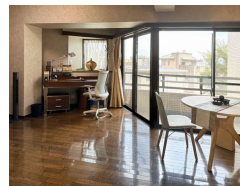
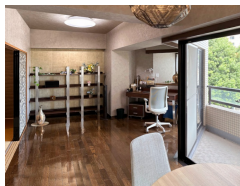
洗濯機



投資



オーナー



管理費等	管理費 / 26,670円（月額）、修繕積立金 / 17,620円（月額）、温泉使用料 / 3,000円（月額）、水道基本料 / 5,500円（月額）、月額合計 / 52,790円
税金等	固定資産税 / 調査中、別荘税 / 調査中、登録免許税 / 調査中、不動産取得税 / 調査中
取引関連情報	取引態様 / 仲介、仲介手数料 / 1,049,400円、現況 / 定住、引渡時期 / 相談、家具・備品 / 含むものとする

【物件概要】所在地 / 熱海市水口町5番50号、交通 / JR伊東線「来宮駅」約320m 徒歩で約4分・JR東海道本線「熱海駅」より約1.9km JR東海道本線「熱海駅」よりバスで約10分 バス停「仲田」下車徒歩約2分、竣工 / 1991年（平成3年）07月、施工 / 株式会社青木建設、構造 / 鉄骨・鉄筋コンクリート造10階建、総戸数 / 87戸、管理会社 / 株式会社エンゼル（全部委託）、管理員 / 日勤、敷地権 / 所有権 【設備概要】電気 / 東京電力、ガス / 都市ガス、飲用水 / 市営水道、排水 / 公共下水道 【共用施設】駐車場（有料）、駐輪場、温泉大浴場（加温・加水）、屋内プール、スポーツルーム、オートロック 【備考】ペット / 不可、テレビ / 地デジ・BS対応、ネット / NTT Bフレッツ光ネクスト加入可能、その他 / 定住可

\*掲載内容はすべて現況を優先とします。

\*最終更新日：2024年4月29日 次回更新予定日：2024年5月6日

\*物件の内覧をご希望の際は、事前にご予約をお願いします。

取扱店舗 エンゼル不動産 熱海店 TEL：0557-85-5151

株式会社エンゼル不動産 熱海店 / 国土交通大臣（8）4430号 / （公社）首都圏不動産公正取引協議会加盟 / （公社）静岡県宅地建物取引業協会会員

〒413-0011 静岡県熱海市田原本町9番1号 熱海第一ビル2階 / JR熱海駅から徒歩1分

営業時間：9:00～18:00 / 定休日：毎週水曜日

© 2003-2024 Angel Real Estate, Co., Ltd. All Rights Reserved