

間取り	1LDK+N（和室4.5畳 納戸約7畳 LDK約21.8畳）
壁芯面積	83.24m <sup>2</sup> （25.18坪） / バルコニー面積 9.27m <sup>2</sup>
階数・向き	9階 / 13階建 南西向き
基本設備	給湯 / 電気温水器、コンロ / 電気コンロ、暖房 / 戸別設置、冷房 / 戸別設置
リフォーム内容	2015年 フルリフォーム L型システムキッチン入替 LDK床フローリングはワックス不要床材 廊下からの入口にエコカラットタイル張り 和室西側インプラス二重窓 LED照明 遮光カーテン
営業担当コメント	建築設計会社のオーナー様がこだわり自らフルリフォームを行いました！キッチンがクリナップのシステムキッチンを設置、天井・壁のクロスも張替済みで腰下のツートンで上品にまとまっています、もちろんフローリング張替、トイレのドアは引き戸に変更、床の間は収納スペースへ、洗面台も使いやすく約7センチUPなど、即ご利用できるお部屋です。写真はおまください。



温泉



戸別



大浴場



温水



屋外



海の眺望



山の眺望



テニス



無料



ペット



バルコニー



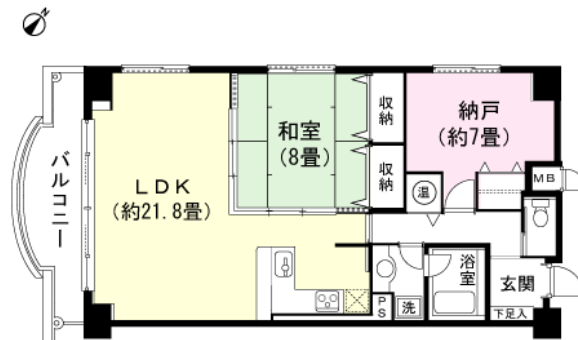
洗濯機



投資



オーナー



管理費等	管理費 / 36,500円（月額）、修繕積立金 / 10,050円（月額）、水道基本料 / 1,122円（月額）、駐車場管理代 / 2,000円（月額）、月額合計 / 49,672円
税金等	固定資産税 / 約113,900円（R5年度）、登録免許税 / 約157,300円、不動産取得税 / 約320,000円
取引関連情報	取引態様 / 仲介、仲介手数料 / 478,500円、現況 / リゾート、引渡時期 / 相談、家具・備品 / 相談

【物件概要】所在地 / 静岡県賀茂郡東伊豆町奈良本字赤松1265番地79、交通 / 伊豆急行線「伊豆熱川駅」約1.6km 車で約3分・バスで「伊豆稲取」より最寄バス停「赤松」まで14分。バス停赤松からマンションまで徒歩約100m、竣工 / 1992年（平成4年）02月、施工 / (株)浅沼組、構造 / 鉄骨・鉄筋コンクリート造13階建、総戸数 / 87戸、管理会社 / 日本ハウズイング（株）（全部委託）、管理員 / 常駐、敷地権 / 所有権 【設備概要】電気 / 東京電力、ガス / なし、飲用水 / 東伊豆町営水道、排水 / 浄化槽を経て、海に放流 【共用施設】駐車場（有料）、駐輪場、温泉大浴場（加水・循環ろ過）、屋内プール、屋外プール、スポーツルーム、オーナー専用ゲストルーム、オートロック 【備考】ペット / 不可、テレビ / 地デジ対応、ネット / 光回線（戸別契約可）、ADSL（戸別契約可）

\*掲載内容はすべて現況を優先とします。

\*最終更新日：2024年5月1日 次回更新予定日：2024年5月8日

\*物件の内覧をご希望の際は、事前にご予約をお願いします。

取扱店舗 エンゼル不動産 伊東店 TEL：0557-38-5555

株式会社エンゼル不動産 伊東店 / 国土交通大臣（8）4430号 / (公社)首都圏不動産公正取引協議会加盟 / (公社)静岡県宅地建物取引業協会会員

〒414-0002 静岡県伊東市湯川3丁目11番2号サントイビル4F / JR伊東駅から徒歩1分

営業時間：9:00～18:00 / 定休日：毎週水曜日

© 2003-2024 Angel Real Estate, Co., Ltd. All Rights Reserved