

追分

価格：4,960万円

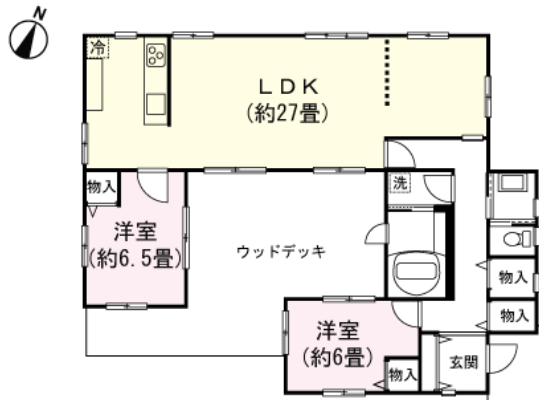
エンゼル不動産

株式会社エンゼル不動産

軽井沢店 0267-41-1155

問合せ番号 32597

土地面積	662m <sup>2</sup> (200.25坪)
建物面積	94.87m <sup>2</sup> (28.69坪)
間取り	2LDK
築年 / 構造	2019年 (令和元年) 06月 / 築5年 / 木造1階建
設備概要	電気 / 中部電力、ガス / プロパン、水道 / 公営水道、排水 / 浄化槽
営業担当コメント	周辺には建物も建築されており、寂しくない環境です※



管理費	無し
税金関連情報	固定資産税 (年額) / 調査中、登録免許税 / 調査中、不動産取得税 / 調査中
取引関連情報	取引形態 / 仲介、仲介手数料 / 約1,702,800円、現況 / 現在利用なし、引渡時期 / 相談、備品・家具 / 相談

【物件概要】所在地 / 長野県北佐久郡軽井沢町大字追分、交通 / しなの鉄道「信濃追分駅」約2.3km 車で約6分・上信越自動車道「碓氷・軽井沢IC」約16.2km 車で約41分、竣工 / 2019年 (令和元年) 06月 / 築5年、構造 / 木造1階建、用途地域 / 第一種低層住居専用地域、権利の種類 / 所有権、管理会社 / なし、駐車場 / カースペースあり (4台分)、地目 / 宅地、地勢 / 平坦地一部緩傾斜、道路 / 東側幅員3mの道路に24.4m接道、私道負担 / 無し、建ぺい率 / 30%、容積率 / 50%、高さ制限 / 10m以内、都市計画 / 都市計画区域内一非線引き区域、その他制限 / 長野県景観条例・軽井沢町自然保護対策要綱 【備考】※建物は未登記です※土砂災害警戒区域外、特記事項 / 道路後退距：5m 隣地後退：3m

※掲載内容はすべて現況を優先とします。

※最終更新日：2024年5月9日 次回更新予定日：2024年5月16日 ※物件の内覧をご希望の際は、事前にご予約をお願いします。

取扱店舗 エンゼル不動産 軽井沢店 TEL：0267-41-1155

株式会社エンゼル不動産 軽井沢店 / 国土交通大臣 (8) 4430号 / (公社) 首都圏不動産公正取引協議会加盟 / (公社) 長野県宅地建物取引業協会会員  
〒389-0104 長野県北佐久郡軽井沢町軽井沢東29番地6 / JR軽井沢駅から徒歩4分

営業時間：9:00~18:00 / 定休日：毎週水曜日

© 2003-2024 Angel Real Estate, Co., Ltd. All Rights Reserved