

4路線利用可能な「大船駅」より平坦で徒歩約12分の「サンヴェール鎌倉岩瀬」。公園に隣接し、閑静な住宅街です。オートロック、宅配ボックスもあり安心です。



温泉



戸別



大浴場



温水



屋外



テニス



無料



ペット



マンション外観



マンション出入口より



エントランス



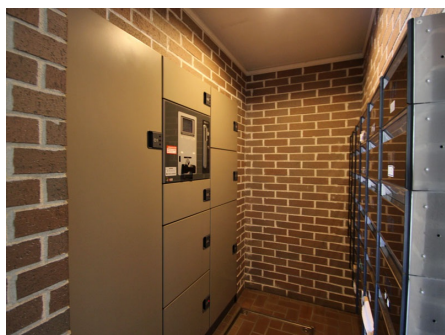
オートロック付き



エントランス内



集合ポスト



宅配ボックス



駐車場



隣地の公園

※施設の利用料金・利用時間・運営状況等、掲載内容はすべて現況を優先とします

所在地	神奈川県鎌倉市岩瀬1-119-2（住居表示）神奈川県鎌倉市岩瀬1-10-1
交通機関	JR東海道線・湘南新宿ライン、横須賀線、湘南モノレール「大船駅」約960m 徒歩で約12分
周辺環境	セブンイレブン 約650m 徒歩約6分 イトーヨーカドー 約750m 徒歩で約10分 西友 約950m 徒歩で約10分 大船郵便局 約600m 徒歩で約8分 大船中央病院 約1000m 徒歩で約13分 学区 大船小学校、岩瀬中学校
竣工/築年	1997年（平成9年）11月 / 築27年
施工/分譲	株式会社長谷工コーポレーション / 株式会社大和土地建物
構造	鉄筋コンクリート造 7階建
総戸数	37戸
用途地域	第二種住居地域
敷地権の種類	所有権
物件設備	電気 / 一括受電ではない、ガス / 都市ガス、飲用水 / 公営水道、排水 / 本下水
テレビ環境	地デジ・BS・CATV
インターネット環境	光回線（戸別契約可）
管理会社	株式会社長谷工コミュニティ（全部委託）、管理員勤務形態 / 日勤
オートロック	あり
駐車場	月額12,000～15,000円
駐輪場	あり
大浴場	
プール（クア）	
レストラン	なし
スポーツルーム	なし
オーナー専用ゲストルーム	なし
コインランドリー	なし
テニスコート	なし
ペット	可 細則有

※賃貸で入居する場合、施設の利用料金・利用条件等が所有者と異なる場合があります。

※物件の内覧をご希望の際は、事前にご予約をお願いします。

※当社ホームページに掲載の記事・写真の無断転載を禁じます。全ての内容は著作権法により保護されています。

最終更新日：2024年4月24日

次回更新予定日：2024年5月1日