

湯河原より県境「千歳川」を超えた高台に建つマンション。遥かに相模湾・真鶴半島を望む。館内施設は、サウナ付温泉大浴場を完備。湯河原駅からはバスで約8分「泉本区」バス停下車で、バス停より徒歩約1分の好立地。定住にもリゾートにもお薦めです。



温泉



戸別



大浴場



温水



屋外



テニス



無料



ペット



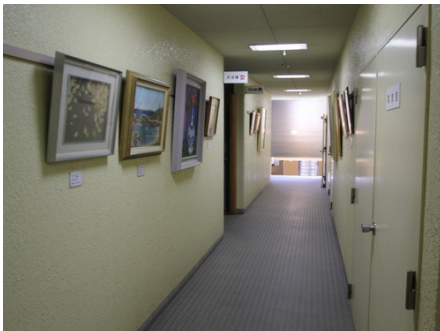
マンション外観



マンション入口



エントランスロビー



大浴場前には寄贈の絵画があります



温泉大浴場



脱衣所（男湯）



脱衣所（女湯）



管理事務室



郵便物入れ

※施設の利用料金・利用時間・運営状況等、掲載内容はすべて現況を優先とします

所在地	静岡県熱海市泉元宮上分字寺坂119番地1（住居表示）静岡県熱海市泉119番地1
交通機関	J R東海道本線「湯河原駅」約2km バスで約8分、バス停「泉本区」下車 徒歩で約2分
周辺環境	スーパー・・・「スーパーうちだ」まで約750m 徒歩約10分。病院・・・「こまつクリニック」まで約650m 徒歩約9分。コンビニ・・・「ローソン」まで約500m 徒歩約7分。レストランor食事処・・・「越後屋」まで約450m 徒歩約6分、「鳥助」まで約500m 徒歩約7分。観光スポット・・・福泉寺「首大仏」まで約550m 徒歩約7分。
竣工 / 築年	1993年（平成5年）02月 / 築31年
施工	日産建設株式会社
構造	鉄筋コンクリート造 8階建（地下1階付）
総戸数	56戸
用途地域	第二種中高層住居専用地域
敷地権の種類	所有権
物件設備	電気 / 一括受電方式なし、ガス / 都市ガス、飲用水 / 公営水道、排水 / 公共下水道
テレビ環境	地デジ・BS
インターネット環境	光回線
管理会社	株式会社エンゼル（全部委託）、管理員勤務形態 / 日勤 フロント8：30～17：00
オートロック	通年24時間
駐車場	敷地内 平置き13台 月極め 8,000円/月※空き要確認 近隣に駐車場あり（空き要確認。詳細はお問い合わせください）
駐輪場	3台
大浴場	温泉大浴場（加温・循環ろ過）1ヶ月に一度男女入替 月～木 11：00～22：00（8:00～11:00は清掃時間） 金11：00～日22：00（8:00～11:00は清掃時間） 毎週水曜日は16：00～22：00（8：30～16：00は清掃時間） サウナ当日14:30迄の申込みで11：00～翌7：00（8：00～11：00清掃時間・金土は申込み不要で利用可）
プール（クア）	なし
レストラン	なし
スポーツルーム	なし
オーナー専用ゲストルーム	なし
コインランドリー	なし
テニスコート	なし
ペット	不可 小鳥・魚類以外の動物を飼育することの禁止
備考	登記簿上の構造は地上9階建てとなり、現況と異なります。バス停「泉本区」時刻表

※賃貸で入居する場合、施設の利用料金・利用条件等が所有者と異なる場合があります。

※物件の内覧をご希望の際は、事前にご予約をお願いします。

※当社ホームページに掲載の記事・写真の無断転載を禁じます。全ての内容は著作権法により保護されています。

最終更新日：2024年4月26日

次回更新予定日：2024年5月3日