

リゾートの真髄に迫る、閑雅の抄・・・。優雅を気取る温泉浴。本格を醸すリゾートの粋・・・。美しき自然に溶け込むように優雅に佇む総タイルの庵、四番館。名湯の名高き強羅の湯に身心を委ね、テラスに憩う悠久の日々は、リゾートライフを極めた方々のみぞ知る至福の時・・・。



温泉



戸別



大浴場



温水



屋外



テニス



無料



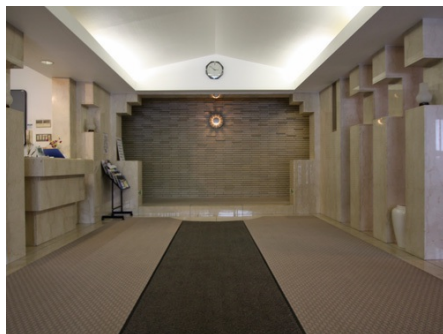
ペット



マンション外観



外観2



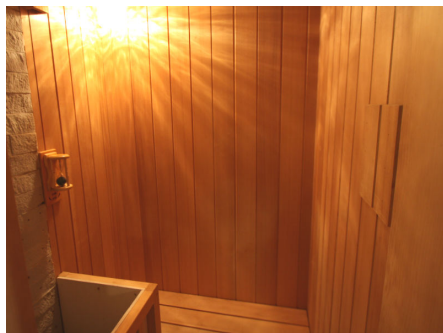
大理石で迎えるエントランス



温泉大浴場



洗い場



サウナ



ゆっくりとくつろげるロビー



管理事務室



駐車場

※施設の利用料金・利用時間・運営状況等、掲載内容はすべて現況を優先とします

所在地	神奈川県足柄下郡箱根町強羅字強羅1300番地135（住居表示）神奈川県足柄下郡箱根町強羅1300番地135
交通機関	箱根登山ケーブルカー「中強羅駅」約350m 徒歩で約5分
周辺環境	大文字の明星ヶ岳を望む。自然に囲まれたリゾートマンション コンビニまで徒歩約8分。カフェレストラン「旬幸」まで徒歩約6分、強羅公園まで徒歩約5分。
竣工/築年	1992年（平成4年）07月 / 築32年
施工/分譲	株式会社浅沼組 / 株式会社丸紅
構造	鉄筋コンクリート造 5階建（地下1階付）
総戸数	32戸 管理人室1戸含む
用途地域	第一種低層住居専用地域
敷地権の種類	所有権
物件設備	電気/東京電力、ガス/プロパン、飲用水/公共水道、排水/公共下水
テレビ環境	地デジ
インターネット環境	光回線 マンションタイプ（戸別契約）
管理会社	日本ハウズイング株式会社（全部委託）、管理員勤務形態/常駐 9時～17時 木曜日休み
オートロック	通年24時間
駐車場	16台無料
駐輪場	なし
大浴場	温泉大浴場（源泉掛け流し）24時間入浴可能（清掃時間10:00～11:00 月曜のみ温泉入替のため9:00～16:00） サウナ
プール（クア）	なし
レストラン	なし
スポーツルーム	なし
オーナー専用ゲストルーム	なし
コインランドリー	なし
テニスコート	なし
過去の修繕履歴	2006年7月 大規模修繕工事
ペット	相談（※詳細はお問い合わせください）2週間以内の滞在に限る

※賃貸で入居する場合、施設の利用料金・利用条件等が所有者と異なる場合があります。

※物件の内覧をご希望の際は、事前にご予約をお願いします。

※当社ホームページに掲載の記事・写真の無断転載を禁じます。全ての内容は著作権法により保護されています。

最終更新日：2024年4月26日

次回更新予定日：2024年5月3日