

中銀ライフケア伊豆山12号館 B棟

価格：10万円



株式会社エンゼル不動産

熱海店 0557-85-5151

問合せ番号 55345

間取り	1LDK (和室6畳 LDK)
壁芯面積	40.00㎡ (12.1坪) / バルコニー面積 5.25㎡
階数・棟・向き	4階/16階建 B棟 南西向き
基本設備	給湯 / セントラル給湯、コンロ / 電気コンロ、暖房 / 個別設置、冷房 / 個別設置



温泉



戸別



大浴場



温水



屋外



海の眺望



山の眺望



テニス



無料



ペット



バルコニー



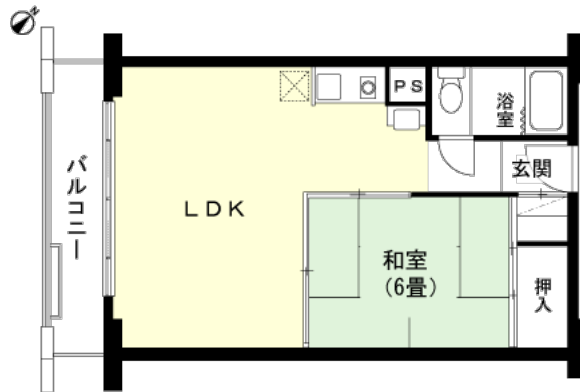
洗濯機



投資



オーナー



管理費等	管理費 / 53,800円 (月額)、修繕積立金 / 14,000円 (月額)、水道料 / 2,616円 (月額)、電話基本料・インターネット利用料 / 365円 (月額)、月額合計 / 70,781円 メンバー1名追加ごと13,550円 / 月かかります 食費 (1日3食) 40,100円/月 食費は、日割り・毎食計算も可能 伊豆山会 (毎年11月) 4,000円/年
購入時一時金	メンバー登録料1名分 (税込) / 330,000円、預かり保証金 / 500,000円、メンバー登録料: メンバー・一人追加ごとに15万 (税別) 預かり保証金: 追加保証金なし
税金等	固定資産税 / 約54,100円 (H31年度)、別荘税 / 調査中、登録免許税 / 調査中、不動産取得税 / 調査中
取引関連情報	取引態様 / 仲介、仲介手数料 / 5,500円、現況 / リゾート、引渡時期 / 相談、家具・備品 / 相談

【物件概要】所在地 / 熱海市伊豆山1130-20、交通 / JR東海道本線「熱海駅」約5km 車で約13分・「熱海駅」よりバスで約23分 バス停「七尾原」下車徒歩約1分、竣工 / 1976年 (昭和51年) 10月、施工 / 安藤建設株式会社、構造 / 鉄筋コンクリート造16階建、総戸数 / 327戸、管理会社 / 中銀インテグレーション株式会社 (全部委託)、管理員 / 常駐、敷地権 / 所有権 【設備概要】電気 / 東京電力、ガス / なし (食堂のみLP)、飲用水 / 公営水道、排水 / 浄化槽 【共用施設】駐車場 (有料)、温泉大浴場、レストラン、オーナー専用ゲストルーム、コインランドリー 【備考】ペット / 不可、テレビ / 地デジ対応、ネット / 個別モバイルルーター、その他 / 入居要件あり ●購入時の年齢は原則55歳以上であること ●購入時に健康 (ご自分で身の回りのことが出来る) であることが基本条件です。 ●共同生活が可能なこと。 ●身元引受人兼連帯保証人が1名必要。

*掲載内容はすべて現況を優先とします。

*最終更新日: 2024年4月26日 次回更新予定日: 2024年5月3日

*物件の内覧をご希望の際は、事前にご予約をお願いします。

取扱店舗 エンゼル不動産 熱海店 TEL: 0557-85-5151

株式会社エンゼル不動産 熱海店 / 国土交通大臣 (8) 4430号 / (公社) 首都圏不動産公正取引協議会加盟 / (公社) 静岡県宅地建物取引業協会会員

〒413-0011 静岡県熱海市田原本町9番1号 熱海第一ビル2階 / JR熱海駅から徒歩1分

営業時間: 9:00~18:00 / 定休日: 毎週水曜日

© 2003-2024 Angel Real Estate, Co., Ltd. All Rights Reserved