

中銀ライフケア伊豆山12号館 B棟

価格：5万円



株式会社エンゼル不動産

熱海店 0557-85-5151

問合せ番号 55594

間取り	1LDK (和室6畳 LDK約9.3畳)
壁芯面積	40.00m ² (12.1坪) / バルコニー面積 5.25m ²
階数・棟・向き	4階/16階建 B棟 南西向き
基本設備	給湯/セントラル給湯、コンロ/電気コンロ、暖房/個別設置、冷房/個別設置



温泉



戸別



大浴場



温水



屋外



海の眺望



山の眺望



テニス



無料



ペット



バルコニー



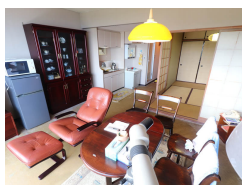
洗濯機



投資



オーナー



管理費等	管理費/53,800円(月額)、修繕積立金/14,000円(月額)、水道料/2,616円(月額)、電話基本料/165円(月額)、月額合計/70,581円 メンバー1名追加ごと13,550円/月かかります 食費(1日3食)40,100円/月 食費は、日割り・毎食計算も可能 伊豆山会(毎年11月)4,000円/年
購入時一時金	メンバー登録料1名分(税込)/330,000円、預かり保証金/500,000円、メンバー登録料:メンバー・一人追加ごとに15万(税別) 預かり保証金:追加保証金なし
税金等	固定資産税/約52,200円(R2年度)、別荘税/調査中、登録免許税/調査中、不動産取得税/調査中
取引関連情報	取引態様/仲介、仲介手数料/2,750円、現況/現在利用なし、引渡時期/相談、家具・備品/相談

【物件概要】所在地/熱海市伊豆山1130-20、交通/JR東海道本線「熱海駅」約5km 車で約13分・「熱海駅」よりバスで約23分 バス停「七尾原」下車徒歩約1分、竣工/1976年(昭和51年)10月、施工/安藤建設株式会社、構造/鉄筋コンクリート造16階建、総戸数/327戸、管理会社/中銀インテグレーション株式会社(全部委託)、管理員/常駐、敷地権/所有権 【設備概要】電気/東京電力、ガス/なし(食堂のみLP)、飲用水/公営水道、排水/浄化槽 【共用施設】駐車場(有料)、温泉大浴場、レストラン、オーナー専用ゲストルーム、コインランドリー 【備考】ペット/不可、テレビ/地デジ対応、ネット/個別モバイルルーター、その他/入居要件あり ●購入時の年齢は原則55歳以上であること ●購入時に健康(ご自分で身の回りのことが出来る)であることが基本条件です。 ●共同生活が可能なこと。 ●身元引受人兼連帯保証人が1名必要。

*掲載内容はすべて現況を優先とします。

*最終更新日: 2024年5月1日 次回更新予定日: 2024年5月8日

*物件の内覧をご希望の際は、事前にご予約をお願いします。

取扱店舗 エンゼル不動産 熱海店 TEL: 0557-85-5151

株式会社エンゼル不動産 熱海店/国土交通大臣(8)4430号/(公社)首都圏不動産公正取引協議会加盟/(公社)静岡県宅地建物取引業協会会員

〒413-0011 静岡県熱海市田原本町9番1号 熱海第一ビル2階/JR熱海駅から徒歩1分

営業時間: 9:00~18:00/定休日: 毎週水曜日

© 2003-2024 Angel Real Estate, Co., Ltd. All Rights Reserved