

間取り	2LDK (和室6畳 洋室約11.3畳 LDK約25.8畳)
壁芯面積	96.82m ² (29.28坪) / バルコニー面積 13.28m ²
階数・棟・向き	3階/9階建(地下2階付) 東館 南東向き
基本設備	給湯/電気温水器、コンロ/電気コンロ、暖房/戸別設置、冷房/戸別設置
補足事項	ルーフテラスには植込部分6.15㎡含む



温泉



戸別



大浴場



温水



屋外



海の眺望



山の眺望



テニス



無料



ペット



バルコニー



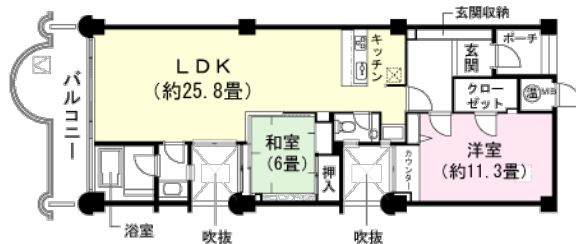
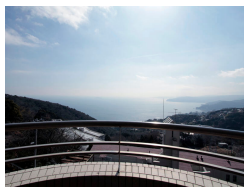
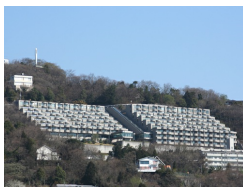
洗濯機



投資



オーナー



管理費等	管理費/56,500円(月額)、修繕積立金/20,600円(月額)、水道基本料/2,616円(月額)、月額合計/79,716円 ICホルダー名義変更料 10,000円(初回のみ)
税金等	固定資産税/調査中、別荘税/調査中、登録免許税/調査中、不動産取得税/調査中
取引関連情報	取引態様/仲介、仲介手数料/約768,900円、現況/リゾート、引渡時期/相談、家具・備品/相談

【物件概要】所在地/熱海市伊豆山1173-485、交通/JR東海道本線「熱海駅」約5km 車で約15分・JR東海道本線「熱海駅」よりバス約21分「上七尾原」下車徒歩約5分、竣工/1993年(平成5年)03月、施工/大成建設株式会社、構造/鉄筋コンクリート造9階建、総戸数/110戸、管理会社/株式会社エンゼル(全部委託)、管理員/常駐、敷地権/所有権 【設備概要】電気/東京電力、ガス/なし、飲用水/市営水道、排水/浄化槽 【共用施設】駐車場(有料)、駐輪場、温泉大浴場(加温・加水・循環ろ過)、オートロック 【備考】ペット/可(リゾート利用時(月に10日まで)の同伴は可。定住利用の飼育は不可。)、テレビ/地デジ・BS・CS対応、ネット/NTTメディアサプライ DoCANVAS(ドゥキャンパス)、その他/定住可

*掲載内容はすべて現況を優先とします。

*最終更新日: 2024年4月29日 次回更新予定日: 2024年5月6日

*物件の内覧をご希望の際は、事前にご予約をお願いします。

取扱店舗 エンゼル不動産 熱海店 TEL: 0557-85-5151

株式会社エンゼル不動産 熱海店/国土交通大臣(8)4430号/(公社)首都圏不動産公正取引協議会加盟/(公社)静岡県宅地建物取引業協会会員

〒413-0011 静岡県熱海市田原本町9番1号 熱海第一ビル2階/JR熱海駅から徒歩1分

営業時間: 9:00~18:00/定休日: 毎週水曜日

© 2003-2024 Angel Real Estate, Co., Ltd. All Rights Reserved