

自然郷別荘地 土地 アサヒ丘

価格：453万円

エンゼル不動産

株式会社エンゼル不動産

熱海店 0557-85-5151

問合せ番号 55780

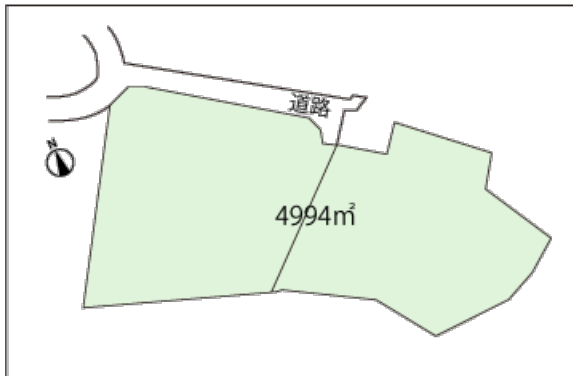
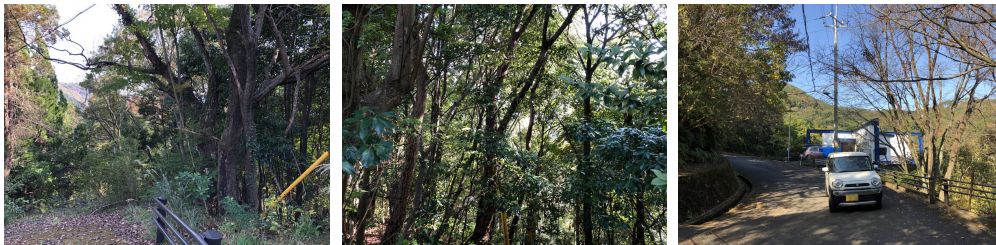
土地面積	4994m <sup>2</sup> (1,510.68坪)
設備概要	電気 / 東京電力㈱、ガス / プロパン、水道 / 公営水道、排水 / 個別浄化槽



戸別



海の眺望



管理費	14,071円(月額)
税金関連情報	固定資産税(年額) / 調査中、登録免許税 / 調査中、不動産取得税 / 調査中
取引関連情報	取引形態 / 代理、仲介手数料 / 不要、現況 / 更地、引渡時期 / 相談

【物件概要】所在地 / 静岡県熱海市上多賀、交通 / 東海道新幹線「熱海駅」約7.4km 車で約19分、用途地域 / 無指定、権利の種類 / 所有権、管理会社 / 株式会社エンゼルフォレストリゾート、地目 / 山林、地勢 / 傾斜地、道路 / 北、私道負担 / 無し、建ぺい率 / 30%、容積率 / 150%、高さ制限 / 15m以内、都市計画 / 都市計画区域内-非線引き区域、その他制限 / 宅地造成等規制法 かけ条例 第2種風致地区 急傾斜地崩壊危険箇所 【備考】「2区画」管理費168,850円/年 ※建築後は規模により管理費が異なります ■別荘地内にテニスコート・レストランカフェ・貸し駐車場・ドッグランあり■オーナーカード提示により割引やサービスあり、特記事項 / [管理費]年払制 [区画名義変更料]9,900円/1区画 [温泉]契約任意・更新料あり・各戸加温方式、[温泉契約]プランA:温泉契約権利金2,200,000円+温泉計量器類取付費用38,500円+月々使用料プランB:初期費用0円・契約期間2年間、途中での利用休止不可。分割加入契約金10,725円+月々使用料 ◆月々使用料:5立方まで→6,050円・6立方より超過料あり ◆A・B共に温泉更新料330,000円(温泉供給契約期間:10年)◆温泉受湯権名義変更料(譲渡等)55,000円/口

\*掲載内容はすべて現況を優先とします。

\*最終更新日:2024年4月29日 次回更新予定日:2024年5月6日 ※物件の内覧をご希望の際は、事前にご予約をお願いします。

取扱店舗 エンゼル不動産 熱海店 TEL:0557-85-5151

株式会社エンゼル不動産 熱海店 / 国土交通大臣(8)4430号 / (公社)首都圏不動産公正取引協議会加盟 / (公社)静岡県宅地建物取引業協会会員  
〒413-0011 静岡県熱海市田原本町9番1号 熱海第一ビル2階 / JR熱海駅から徒歩1分  
営業時間:9:00~18:00 / 定休日:毎週水曜日

©2003-2024 Angel Real Estate, Co., Ltd. All Rights Reserved