

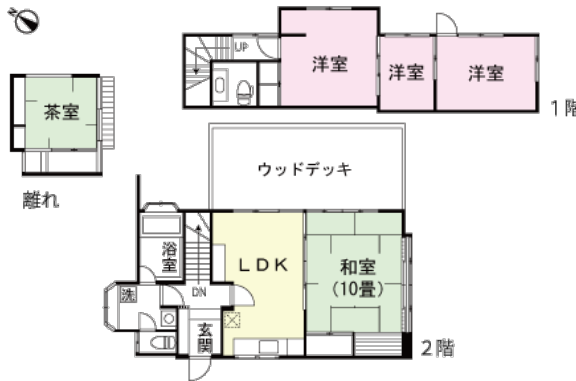
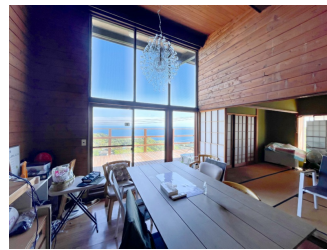
土地面積	334.04m ² (101.04坪)
建物面積	81.97m ² (24.79坪)
間取り	4LDK
築年 / 構造	1970年 (昭和45年) 09月 / 築54年 / 木造ルーフィング葺2階建
設備概要	電気 / 東京電力㈱、ガス / プロパンガス、水道 / 公営水道、排水 / 個別浄化槽



戸別



海の眺望



管理費	5,665円(月額)
その他・維持費	温泉基本料 (月額) / 6,050円
税金関連情報	固定資産税 (R4年度) / 約40,600円、登録免許税 / 調査中、別荘税 (年額) / 49,600円、不動産取得税 / 調査中
取引関連情報	取引形態 / 仲介、仲介手数料 / 約1,049,400円、現況 / リゾート、引渡時期 / 相談、備品・家具 / 相談

【物件概要】所在地 / 静岡県熱海市上多賀、交通 / 東海道本線「熱海駅」約8.6km 車で約23分、竣工 / 1970年 (昭和45年) 09月 / 築54年、構造 / 木造ルーフィング葺2階建、用途地域 / 無指定、権利の種類 / 所有権、管理会社 / 株式会社エンゼルフォレストリゾート、駐車場 / カースペースあり (1台分)、地目 / 宅地、地勢 / 傾斜地、道路 / 北東・南西、私道負担 / 無し、建ぺい率 / 30%、容積率 / 150%、高さ制限 / 15m以内、都市計画 / 都市計画区域内-非線引き区域、その他制限 / 第2種風致地区 宅地造成等規制法 建築基準法第22条・23条区域 土砂災害警戒区域 【備考】管理費67,980円/年(個人)・240,240円/年(法人) 建物面積 / 1階 23.18㎡ 2階58.79㎡+離れ ※離れ+1F一部未登記あり ■別荘地内にテニスコート・レストランカフェ・貸し駐車場・ドッグランあり■オーナーカード提示により割引やサービスあり、特記事項 / [管理費]年払制 [区画名義変更料]9,900円/1区画 [温泉]契約任意・更新料あり・各戸加温方式 [温泉契約]プランA: 温泉契約権利金2,200,000円+温泉計量器類取付費用38,500円+月々使用料 プランB: 初期費用0円・契約期間2年間、途中で利用休止不可。分割加入契約金10,725円+月々使用料 ◆月々使用料: 5立方まで→6,050円・6立方より超過料あり ◆A・B共に温泉更新料330,000円(温泉供給契約期間: 10年)◆温泉受湯権名義変更料 (譲渡等) 55,000円/口

※掲載内容はすべて現況を優先とします。

※最終更新日: 2024年4月29日 次回更新予定日: 2024年5月6日

※物件の内覧をご希望の際は、事前にご予約をお願いします。

取扱店舗 エンゼル不動産 熱海店 TEL: 0557-85-5151

株式会社エンゼル不動産 熱海店 / 国土交通大臣 (8) 4430号 / (公社) 首都圏不動産公正取引協議会加盟 / (公社) 静岡県宅地建物取引業協会会員

〒413-0011 静岡県熱海市田原本町9番1号 熱海第一ビル2階 / JR熱海駅から徒歩1分

営業時間: 9:00~18:00 / 定休日: 毎週水曜日

© 2003-2024 Angel Real Estate, Co., Ltd. All Rights Reserved