

間取り	2LDK (洋室約8畳 和室6畳 LDK約28畳)
壁芯面積	94.01m <sup>2</sup> (28.43坪) / バルコニー面積 19.55m <sup>2</sup>
階数・向き	7階 / 14階建 南・東向き
基本設備	給湯 / 電気温水器、コンロ / 電気コンロ、暖房 / 戸別設置、冷房 / 戸別設置



温泉



戸別



大浴場



温水



屋外



海の眺望



山の眺望



テラス



無料



ペット



バルコニー



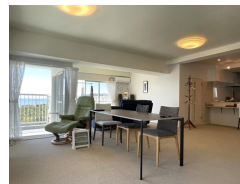
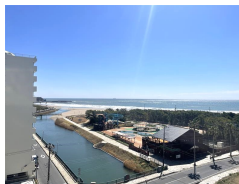
洗濯機



投資



オーナー



管理費等	管理費 / 26,570円 (月額)、修繕積立金 / 14,960円 (月額)、施設サービス料 / 4,200円 (月額)、水道基本料金 / 1,500円 (月額)、月額合計 / 47,230円
税金等	固定資産税 / 調査中、町県民税 / 5,000円 (個人均等割・年額 ※法人は税額が異なります)、登録免許税 / 調査中、不動産取得税 / 調査中
取引関連情報	取引態様 / 仲介、仲介手数料 / 約752,400円、現況 / リゾート、引渡時期 / 相談、家具・備品 / 相談

【物件概要】所在地 / 千葉県夷隅郡御宿町浜2143番地2、交通 / 外房線「御宿駅」約600m 徒歩で約8分・高速バス(京成バス・鴨川日東バス) : 東京駅八重洲口前→御宿(御宿町公民館前下車) 約450m(徒歩約6分)、竣工 / 1986年(昭和61年)04月、施工 / (株)竹中工務店、構造 / 鉄骨・鉄筋コンクリート造14階建、総戸数 / 95戸、管理会社 / (株)クアライフ(全部委託)、管理員 / 日勤、敷地権 / 所有権 【設備概要】電気 / 東京電力(株)、ガス / なし、飲用水 / 公営水道、排水 / 排水処理設備(浄化槽) 【共用施設】駐車場(無料)、温泉大浴場、屋外プール、オートロック 【備考】ペット / 可、テレビ / 地デジ対応、ネット / 光回線(戸別契約)

※掲載内容はすべて現況を優先とします。

※最終更新日 : 2024年4月29日 次回更新予定日 : 2024年5月6日

※物件の内覧をご希望の際は、事前にご予約をお願いします。

取扱店舗 エンゼル不動産 房総店 TEL : 0120-00-1115

株式会社エンゼル不動産 房総店 / 国土交通大臣(8)4430号 / (公社)首都圏不動産公正取引協議会加盟 / (一社)千葉県宅地建物取引業協会会員

〒299-5106 千葉県夷隅郡御宿町須賀488番地1 ビューパレー御宿1階 / JR御宿駅から徒歩5分

営業時間 : 9:00~18:00 / 定休日 : 毎週水曜日・第2第4火曜日

© 2003-2024 Angel Real Estate, Co., Ltd. All Rights Reserved