

間取り	1LDK（洋室約7.5畳 LDK約9畳）
壁芯面積	42.25m <sup>2</sup> （12.78坪） / バルコニー面積 3.95m <sup>2</sup>
階数・向き	3階 / 4階建 南・北向き
基本設備	給湯 / ガス給湯器、コンロ / ガスコンロ、暖房 / なし、冷房 / 戸別設置
営業担当コメント	国道138号線へのアクセスも良く、平坦地に建てられているペット可のマンションです。



温泉



戸別



大浴場



温水



屋外



海の眺望



山の眺望



テニス



無料



ペット



バルコニー



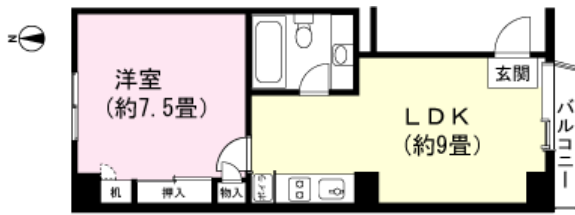
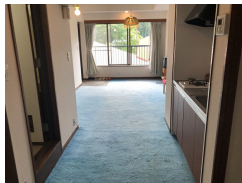
洗濯機



投資



オーナー



管理費等	管理費 / 12,510円（月額）、修繕積立金 / 2,502円（月額）、月額合計 / 15,012円
税金等	固定資産税 / 約22,000円（年額）、村県民税 / 4,500円（個人均等割・年額 ※法人は税額が異なります）、登録免許税 / 約32,000円、不動産取得税 / 約70,000円
取引関連情報	取引態様 / 仲介、仲介手数料 / 68,750円、現況 / リゾート、引渡時期 / 相談、家具・備品 / 相談

【物件概要】所在地 / 山梨県南都留郡忍野村忍草字六本松3218番1、交通 / 富士急行線「富士山駅」約5.2km 車で約8分・東富士五湖道路「山中湖IC」約3km 車で約5分、竣工 / 1974年（昭和49年）08月、施工 / 調査中、構造 / 鉄筋コンクリート造4階建、総戸数 / 74戸、管理会社 / ロイヤル山中湖ハイム管理組合（自主管理）、管理員 / 日勤、敷地権 / 所有権 【設備概要】電気 / 東京電力、ガス / ミツウロコ（プロパン）、飲用水 / 私設水道（井水）、排水 / 浄化槽 【共用施設】駐車場（無料）、駐輪場 【備考】ペット / 可 小型犬（8キロまで）1世帯1頭まで、テレビ / 地デジ対応、ネット / 光回線（戸別契約可）、その他 / 当マンションにはエレベーターはありません。

※掲載内容はすべて現況を優先とします。

※最終更新日：2024年4月30日 次回更新予定日：2024年5月7日

※物件の内覧をご希望の際は、事前にご予約をお願いします。

取扱店舗 エンゼル不動産 山中湖店 TEL：0120-30-1555

株式会社エンゼル不動産 山中湖店 / 国土交通大臣（8）4430号 / （公社）首都圏不動産公正取引協議会加盟 / （公社）山梨県宅地建物取引業協会会員  
〒401-0501 山梨県南都留郡山中湖村山中226 / 中央高速バス 山中湖役場前より徒歩7分（約500m）  
営業時間：9:00～18:00 / 定休日：毎週水曜日・第2第4火曜日  
© 2003-2024 Angel Real Estate, Co., Ltd. All Rights Reserved