

富士桜高原別荘地（第3次）戸建て

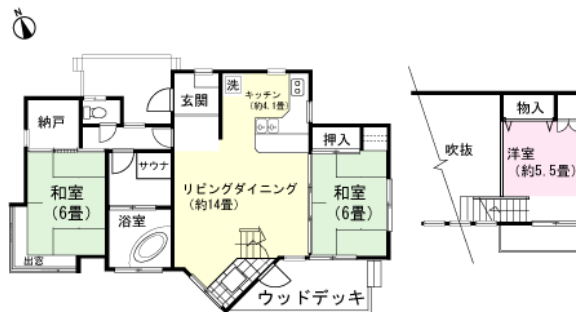
価格：2,300万円

株式会社エンゼル不動産
山中湖店 0120-30-1555
問合せ番号 63576

土地面積	607m ² (183.61坪)
建物面積	85m ² (25.71坪)
間取り	3LDK 洋室約5.5畳 和室6畳 和室6畳 LD約14畳 キッチン約4.1畳
築年 / 構造	2000年（平成12年）10月 / 築24年 / 木造スレート葺2階建
設備概要	電気 / 東京電力、ガス / プロパン、水道 / 私営水道、排水 / 戸別浄化槽
営業担当コメント	富士桜高原別荘地に立地。暖炉付のリビングはリゾート感を高めてくれます。窓の外には緑が広がります。*当該別荘地は民泊は認められておりません。



テニス



1階

2階

管理費	50,600円(年額)
その他・維持費	水道料(年額) / 30,360円
税金関連情報	固定資産税(R5年度) / 約42,700円、登録免許税 / 約63,600円、不動産取得税 / 約102,600円
取引関連情報	取引形態 / 仲介、仲介手数料 / 825,000円、現況 / リゾート、引渡時期 / 相談、備品・家具 / 相談

【物件概要】所在地 / 山梨県南都留郡鳴沢村、交通 / 富士急行線「河口湖駅」約9km 車で約23分・中央自動車道「河口湖IC」約8.2km 車で約21分、竣工 / 2000年（平成12年）10月 / 築24年、構造 / 木造スレート葺2階建、用途地域 / 都市計画区域外、権利の種類 / 所有権、管理会社 / 富士観光開発株式会社、駐車場 / カースペースあり（2台分）、地目 / 山林、地勢 / 傾斜地、道路 / 北、私道負担 / 無し、建ぺい率 / 20%、容積率 / 40%、高さ制限 / 10m以内、都市計画 / 都市計画区域外、その他制限 / 自然公園法：普通地域 富士山景観形成地域 土砂災害警戒区域内 【備考】外壁後退 道路からの後退距離：3.5m、隣接地との境界線より2.5m、特記事項 / 管理費46,000円 / 年（税別）、水道料27,600円 / 年（税別）で、年払いになります。水道料は定住者・法人・大口使用の場合は計量制で3ヶ月毎ごとの徴収となります。購入時一時金：共用施設大規模修繕積立基金 / 500,000円（個人・預り金※法人の場合は金額が変わります）水道電気利用組合名義変更料 / 50,000円（税別）

*掲載内容はすべて現況を優先とします。

*最終更新日：2024年4月28日 次回更新予定日：2024年5月5日 *物件の内覧をご希望の際は、事前にご予約をお願いします。

取扱店舗 エンゼル不動産 山中湖店 TEL：0120-30-1555

株式会社エンゼル不動産 山中湖店 / 国土交通大臣（8）4430号 / （公社）首都圏不動産公正取引協議会加盟 / （公社）山梨県宅地建物取引業協会会員
〒401-0501 山梨県南都留郡山中湖村山中226 / 中央高速バス 山中湖役場前より徒歩7分（約500m）
営業時間：9:00～18:00 / 定休日：毎週水曜日・第2第4火曜日
© 2003-2024 Angel Real Estate, Co., Ltd. All Rights Reserved