

伊東駅より800mの好立地に建つ。温泉大浴場で屋上の駐車場からは海一望のリゾートマンション。海拔28m



温泉



戸別



大浴場



温水



屋外



テニス



無料



ペット



マンション外観



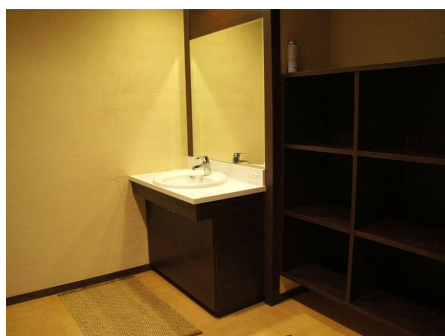
外観2



エントランス



フロント



脱衣場



温泉大浴場



マンションからの眺望



トレーニングルーム



卓球台

取扱店舗 エンゼル不動産 伊東店 TEL : 0557-38-5555

株式会社エンゼル不動産 伊東店 / 国土交通大臣 (8) 4430号 / (公社) 首都圏不動産公正取引協議会加盟 / (公社) 静岡県宅地建物取引業協会会員  
〒414-0002 静岡県伊東市湯川3丁目11番2号サンプライビル4F / JR伊東駅から徒歩1分  
営業時間 : 9:00~18:00 / 定休日 : 毎週水曜日

© 2003-2024 Angel Real Estate, Co., Ltd. All Rights Reserved

※施設の利用料金・利用時間・運営状況等、掲載内容はすべて現況を優先とします

|              |  |
|--------------|--|
| 所在地          | 静岡県静岡県伊東市湯川488-1   |
| 交通機関         | J R伊東線「伊東駅」約800m 徒歩で約10分   |
| 竣工 / 築年      | 1988年（昭和63年）10月 / 築36年   |
| 施工           | 近鉄不動産株式会社  |
| 構造           | 鉄筋コンクリート造 4階建（地下1階付）   |
| 総戸数          | 27戸  |
| 用途地域         | 第一種低層住居専用地域  |
| 敷地権の種類       | 所有権  |
| 物件設備         | 電気 / 東京電力、ガス / L P G、飲用水 / 公営水道、排水 / 集中浄化槽   |
| テレビ環境        | 調査中  |
| インターネット環境    | 調査中  |
| 管理会社         | 株式会社リゾートライフサービス（全部委託）、管理員勤務形態 / 日勤<br>定休日 水  |
| オートロック       | 通年24時間   |
| 駐車場          | あり30台（無料・屋外）   |
| 駐輪場          | あり   |
| 大浴場          | 温泉大浴場（循環ろ過）月・火・木：18：00～22：00 金17：00～22：00<br>定休日：水<br>土・日・際：7：00～11：30 17：00～22：00<br>※年末・年始・GW・夏季繁忙期を含む |
| プール（クア）      | なし   |
| レストラン        | なし   |
| スポーツルーム      | あり   |
| オーナー専用ゲストルーム | なし   |
| コインランドリー     | なし   |
| テニスコート       | なし   |
| ペット          | 相談（※詳細はお問い合わせください）リゾート利用のみ   |

※賃貸で入居する場合、施設の利用料金・利用条件等が所有者と異なる場合があります。

※物件の内覧をご希望の際は、事前にご予約をお願いします。

※当社ホームページに掲載の記事・写真の無断転載を禁じます。全ての内容は著作権法により保護されています。

最終更新日：2024年4月24日

次回更新予定日：2024年5月1日