

間取り	2LDK (和室6畳 和室6畳 LDK約13畳)
壁芯面積	67.27m ² (20.34坪) / バルコニー面積 6.22m ²
階数・向き	1階 / 8階建 北西向き
基本設備	給湯 / ガス、コンロ / 電気、暖房 / ガス、冷房 / 戸別設置
補足事項	温泉権利金：1,760,000円 温泉更新料：440,000円/10年 温泉名義変更料：54,000円 温泉基本料 (引き込み有りの場合) は一括払いですと割引有り 79920円/年 ■ 管理費、修繕積立金、別荘住区分管理費は月額表示ですが、年額払いになります。 別荘地所有者名義変更料 4400円 登記情報取得料335円 詳細はお問い合わせ下さい。



温泉



戸別



大浴場



温水



屋外



海の眺望



山の眺望



テニス



無料



ペット



バルコニー



洗濯機



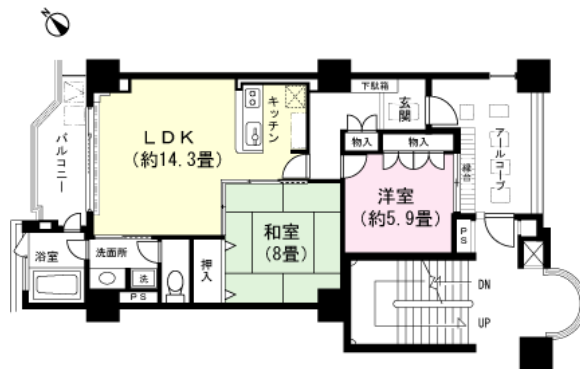
投資



オーナー

緑に囲まれ
朝は鳥のさえずり

6畳の洋室は音楽ルームに

広がりピンク
音はエアコン要らず

管理費等	管理費 / 11,250円 (月額)、修繕積立金 / 1,258円 (月額)、水道基本料 / 2,706円 (月額)、別荘住区分管理費 / 4,290円 (月額)、温泉基本料 / 9,108円 (月額)、月額合計 / 28,612円
税金等	固定資産税 / 約79,207円 (R4年度)、登録免許税 / 約114,700円、不動産取得税 / 約230,000円
取引関連情報	取引態様 / 仲介、仲介手数料 / 145,200円、現況 / リゾート、引渡時期 / 相談、家具・備品 / 全て含む

【物件概要】所在地 / 静岡県伊豆市冷川1524番地1645、交通 / 伊豆急行線「伊豆高原駅」約20km 車で約31分、竣工 / 1990年 (平成2年) 07月、施工 / 東急建設株式会社、構造 / 鉄骨・鉄筋コンクリート造8階建、総戸数 / 109戸、管理会社 / 東急リゾート&ステイ・ヴィラ管理株式会社 (全部委託)、管理員 / 巡回、敷地権 / 所有権 【設備概要】電気 / 東京電力、ガス / プロパン (エネジ)、飲用水 / 専用水道 (伊豆観光開発)、排水 / 集中浄化槽 【共用施設】駐車場 (無料)、テニスコート、送迎バス 【備考】ペット / 可 ※詳細はご確認下さい、テレビ / 地デジ対応、ネット / 光回線 (戸別契約可)、その他 / エレベーターは1・4・7階に止まります。

※掲載内容はすべて現況を優先とします。

※最終更新日：2024年5月2日 次回更新予定日：2024年5月9日

※物件の内覧をご希望の際は、事前にご予約をお願いします。

取扱店舗 エンゼル不動産 伊東店 TEL：0557-38-5555

株式会社エンゼル不動産 伊東店 / 国土交通大臣 (8) 4430号 / (公社) 首都圏不動産公正取引協議会加盟 / (公社) 静岡県宅地建物取引業協会会員

〒414-0002 静岡県伊東市湯川3丁目11番2号サントイビル4F / JR伊東駅から徒歩1分

営業時間：9:00~18:00 / 定休日：毎週水曜日

© 2003-2024 Angel Real Estate, Co., Ltd. All Rights Reserved