

フジタ宇佐美マンションA棟

価格：110万円

株式会社エンゼル不動産
伊東店 0557-38-5555
問合せ番号 82739

間取り	1LDK (和室6畳 LDK約10畳)
壁芯面積	37.12m ² (11.22坪) / バルコニー面積 3.75m ²
階数・向き	3階/3階建 北東向き
基本設備	給湯 / 戸別設置、コンロ / ガスコンロ、暖房 / 戸別設置、冷房 / 戸別設置
営業担当コメント	緑豊かな「みのりの村別荘地」内にごございます。別荘地内から宇佐美駅まで、無料送迎バスが巡回しておりますので電車でお越しでも移動は楽々です。バルコニーからは豊かな自然が広がり、ゆったりとした日々をお過ごしいただけます♪



温泉



戸別



大浴場



温水



屋外



海の眺望



山の眺望



テニス



無料



ペット



バルコニ



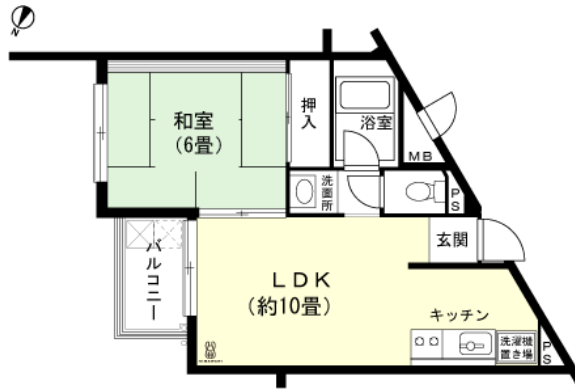
洗濯機



投資



オーナー



管理費等	管理費 / 19,000円 (月額)、修繕積立金 / 6,000円 (月額)、水道基本料 / 2,750円 (月額)、月額合計 / 27,750円
税金等	固定資産税 / 約33,500円 (R6年度)、登録免許税 / 約48,400円、不動産取得税 / 約96,800円
取引関連情報	取引態様 / 仲介、仲介手数料 / 60,500円、現況 / リゾート、引渡時期 / 相談、家具・備品 / 相談

【物件概要】所在地 / 静岡県伊東市宇佐美字沼の山3226番地919、交通 / 伊東線「宇佐美駅」約4.4km バスで約15分、バス停「センター」下車 徒歩で約2分・バスは、みのりの村別荘地の巡回バスとなります(無料)。、竣工 / 1978年(昭和53年)10月、施工 / タカムラ建設株式会社・フジタ工業株式会社、構造 / 鉄筋コンクリート造3階建、総戸数 / 101戸、管理会社 / グリーン・サービス株式会社(全部委託)、管理員 / 巡回、敷地権 / 所有権 【設備概要】電気 / 東京電力、ガス / プロパンガス(エネジ)、飲用水 / みのりの村サービス(株)、排水 / 集中浄化槽 【共用施設】駐車場(無料)、テニスコート、送迎バス 【備考】ペット / 不可、テレビ / 地デジ対応、ネット / ADSL(戸別契約可)

※掲載内容はすべて現況を優先とします。

※最終更新日 : 2024年5月2日 次回更新予定日 : 2024年5月9日

※物件の内覧をご希望の際は、事前にご予約をお願いします。

取扱店舗 エンゼル不動産 伊東店 TEL : 0557-38-5555

株式会社エンゼル不動産 伊東店 / 国土交通大臣(8)4430号 / (公社)首都圏不動産公正取引協議会加盟 / (公社)静岡県宅地建物取引業協会会員

〒414-0002 静岡県伊東市湯川3丁目11番2号サントイビル4F / JR伊東駅から徒歩1分

営業時間 : 9:00~18:00 / 定休日 : 毎週水曜日

© 2003-2024 Angel Real Estate, Co., Ltd. All Rights Reserved