

オークランド別荘地（伊豆高原駅）

価格：1,600万円

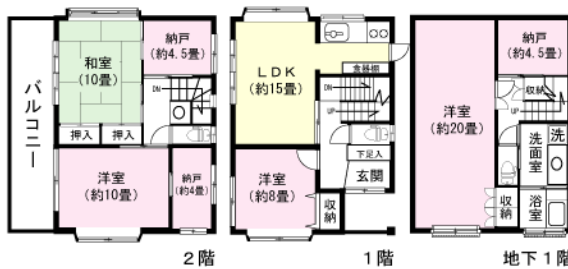


株式会社エンゼル不動産

伊東店 0557-38-5555

問合せ番号 82572

土地面積	288m ² (87.12坪)
建物面積	178.85m ² (54.10坪)
間取り	3LDK+3N LDK約15畳 洋室約8畳 約10畳 約20畳 和室10畳 納戸約4畳 約4.5畳 約4.5畳
築年 / 構造	1996年（平成8年）11月 / 築28年 / 木・鉄筋コンクリート造スレート葺地下1階付2階建
設備概要	電気 / 東京電力、ガス / 個別プロパン、水道 / 公営水道、排水 / 個別浄化槽
営業担当コメント	観光名所、さくらの里まで徒歩圏内。地下1階の洋室は運動その他趣味の部屋として利用できます。収納も多く定住向けの物件となっております。



管理費	無し
その他・維持費	自治会費（月額） / 1,750円
税金関連情報	固定資産税（R5年度） / 約77,400円、登録免許税 / 調査中、不動産取得税 / 調査中
取引関連情報	取引形態 / 仲介、仲介手数料 / 594,000円、現況 / 現在利用なし、引渡時期 / 相談、備品・家具 / すべて撤去

【物件概要】所在地 / 静岡県伊東市池、交通 / 伊豆急行線「城ヶ崎海岸駅」約4.9km 車で約10分、竣工 / 1996年（平成8年）11月 / 築28年、構造 / 木・鉄筋コンクリート造スレート葺地下1階付2階建、用途地域 / 無指定、権利の種類 / 所有権、駐車場 / カースペースあり（1台分）、地目 / 山林、地勢 / 平坦、私道負担 / 無し、建ぺい率 / 20%、容積率 / 60%、高さ制限 / 制限なし、都市計画 / 都市計画区域内-非線引き区域、その他制限 / 宅地造成等規制法 自然公園法第3種特別地域 静岡県建築基準条例 景観法 他 【備考】自治会費は年払いです。 21,000円/年

*掲載内容はすべて現況を優先とします。

*最終更新日：2024年5月1日 次回更新予定日：2024年5月8日 *物件の内覧をご希望の際は、事前にご予約をお願いします。

取扱店舗 エンゼル不動産 伊東店 TEL：0557-38-5555

株式会社エンゼル不動産 伊東店 / 国土交通大臣（8）4430号 / （公社）首都圏不動産公正取引協議会加盟 / （公社）静岡県宅地建物取引業協会会員
〒414-0002 静岡県伊東市湯川3丁目11番2号サンプライビル4F / JR伊東駅から徒歩1分

営業時間：9:00～18:00 / 定休日：毎週水曜日

© 2003-2024 Angel Real Estate, Co., Ltd. All Rights Reserved