

西武千ヶ滝別荘地は軽井沢でも有数の別荘地の一つで西区・東区・中区・山ノ手区・せせらぎの里・あさまテラス・新からまつの森のエリアに分かれています。管理会社の株式会社西武プロパティーズへの管理委託は任意（あさまテラス・新からまつの森を除く）となっていますので、管理費等を少なく抑える事が出来るのも魅力の一つです。



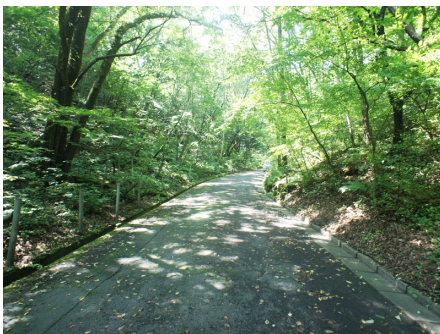
別荘地内



管理事務所



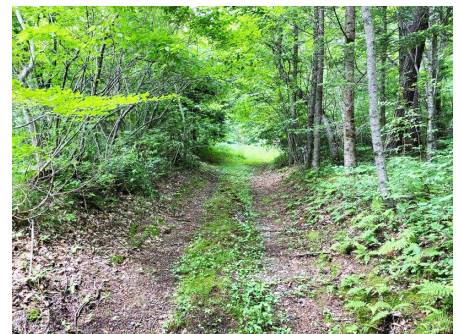
ゴミ置き場（各所あり）



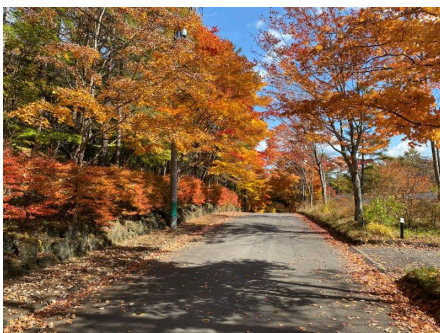
別荘地内



別荘地内



別荘地内



別荘地内



別荘地内（あさまテラス入り口）



※施設の利用料金・利用時間・運営状況等、掲載内容はすべて現況を優先とします

所在地	長野県北佐久郡軽井沢町大字長倉
地目	宅地・原野・山林など
用途地域	第一種低層住居専用地域
建ぺい率/容積	20%/20%
総面積/総区画	6,900,000㎡以上/5,000区画以上
道路概要	私道
水道	私営水道
電気	中部電力
ガス	プロパンガス
排水	浄化槽
汚水処理	浄化槽
温泉	なし
施設	近隣に千ヶ滝温泉あり
施設コメント	別荘所有者（近郊所有者）には温泉入浴料金の割引あり
分譲会社	
管理会社	株式会社西武リアルティソリューションズ（あさまテラス・新からまつの森以外は任意管理）
高さ制限	10m以内
備考	
特記事項	あさまテラス・新からまつの森以外は管理委託は任意となります。

※賃貸で入居する場合、施設の利用料金・利用条件等が所有者と異なる場合があります。

※物件の内覧をご希望の際は、事前にご予約をお願いします。

最終更新日：2024年4月29日

次回更新予定日：2024年5月6日