

大日向

価格：3,980万円

エンゼル不動産

株式会社エンゼル不動産

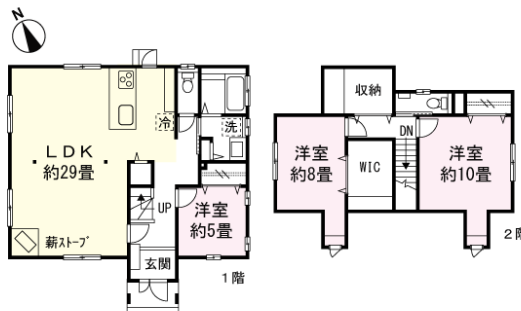
軽井沢店 0267-41-1155

問合せ番号 33049

土地面積	518.59m <sup>2</sup> (156.87坪)
建物面積	135.5m <sup>2</sup> (40.98坪)
間取り	3LDK
築年 / 構造	2014年(平成26年)06月 / 築10年 / 木造瓦葺2階建
設備概要	電気 / 中部電力、ガス / プロパン、水道 / 公営水道、排水 / 公共下水
営業担当コメント	浅間山の麓の大日向エリアの物件！大日向公民館の南西側に位置し、広々としたLDKには薪ストーブがありシャンデリアで照らされた優雅な空間が広がります。ゲストと一緒に過ごすにも十分なゆとりのある別荘です。現在は、賃料18万円で賃貸で貸し出しており入居中のため内見は不可となります(定期借家2025年11月30日迄)



オーナー



管理費	無し
税金関連情報	固定資産税 (R5年度) / 約154,700円、登録免許税 / 約205,000円、不動産取得税 / 約360,000円
取引関連情報	取引形態 / 仲介、仲介手数料 / 約1,379,400円、現況 / 賃貸中、引渡時期 / 相談、備品・家具 / 現状のまま引渡し

【物件概要】所在地 / 長野県北佐久郡軽井沢町大字長倉、交通 / しなの鉄道「信濃追分駅」約2.4km 車で約6分・上信越自動車道「碓氷・軽井沢IC」約17.1km 車で約43分、竣工 / 2014年(平成26年)06月 / 築10年、構造 / 木造瓦葺2階建、用途地域 / 第一種住居地域、権利の種類 / 所有権、管理会社 / なし、駐車場 / カースペースあり(3台分)、地目 / 宅地、地勢 / 緩傾斜地、道路 / 南西側幅員約4mの公道に17.6m接道、私道負担 / 無し、建ぺい率 / 60%、容積率 / 160%、高さ制限 / 10m以内、都市計画 / 都市計画区域内-非線引き区域、その他制限 / 長野県景観条例・軽井沢町自然保護対策要綱 【備考】薪ストーブ・蓄熱暖房機・下水道受益者負担金あり(600円/㎡) ※土砂災害警戒区域イエローゾーンに該当、特記事項 / 道路後退：2m 隣地後退：1m  
※掲載内容はすべて現況を優先とします。  
※最終更新日：2024年4月28日 次回更新予定日：2024年5月5日 ※物件の内覧をご希望の際は、事前にご予約をお願いします。

取扱店舗 エンゼル不動産 軽井沢店 TEL：0267-41-1155

株式会社エンゼル不動産 軽井沢店 / 国土交通大臣(8)4430号 / (公社)首都圏不動産公正取引協議会加盟 / (公社)長野県宅地建物取引業協会会員  
〒389-0104 長野県北佐久郡軽井沢町軽井沢東29番地6 / JR軽井沢駅から徒歩4分  
営業時間：9:00~18:00 / 定休日：毎週水曜日  
© 2003-2024 Angel Real Estate, Co., Ltd. All Rights Reserved