

西武千ヶ滝別荘地中区

価格：16,000万円

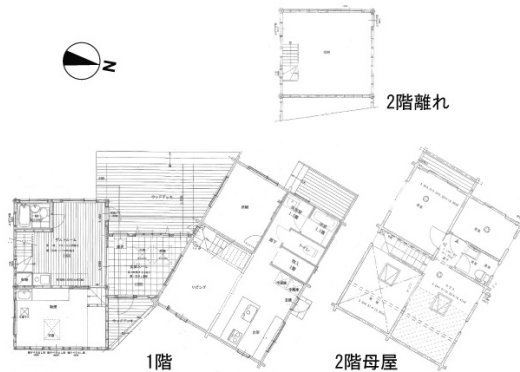
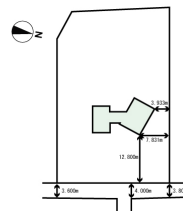
エンゼル不動産

株式会社エンゼル不動産

軽井沢店 0267-41-1155

問合せ番号 33072

土地面積	1338m <sup>2</sup> (404.74坪)
建物面積	234.12m <sup>2</sup> (70.82坪)
間取り	6SLDK
築年 / 構造	2008年(平成20年)11月 / 築16年 / 木造合金メッキ鋼板葺2階建
設備概要	電気 / 中部電力、ガス / プロパン、水道 / 私営水道、排水 / 浄化槽
営業担当コメント	国道146号線から西側に100m程度入った立地です。404坪の敷地にゆったりとした配置で建てられています。玄関に入って右手側が母屋で左手側が離れとなっており、真真中に薪ストーブが設置されています。冬季は落葉した樹木の間から浅間山の眺望もお楽しみ頂けます。※



管理費	無し
税金関連情報	固定資産税 (R5年度) / 約331,500円、登録免許税 / 調査中、不動産取得税 / 調査中
取引関連情報	取引形態 / 仲介、仲介手数料 / 約5,346,000円、現況 / 現在利用なし、引渡時期 / 相談、備品・家具 / なし

【物件概要】所在地 / 長野県北佐久郡軽井沢町大字長倉、交通 / しなの鉄道「中軽井沢駅」約2.5km 車で約7分・上信越自動車道「碓氷・軽井沢IC」約14.5km 車で約37分、竣工 / 2008年(平成20年)11月 / 築16年、構造 / 木造合金メッキ鋼板葺2階建、用途地域 / 第一種住居地域、権利の種類 / 所有権、管理会社 / (株)西武リアルティソリューションズ(任意管理)、駐車場 / カースペースあり(5台分)、地目 / 山林、地勢 / 平坦地、西側の一部傾斜地、道路 / 北東側幅員4mの道路に接道、私道負担 / 無し、建ぺい率 / 60%、容積率 / 200%、高さ制限 / 10m以内、都市計画 / 都市計画区域内一非線引き区域、その他制限 / 長野県景観条例・軽井沢町自然保護対策要綱

【備考】・敷地一部第一種低層(緩衝地域)の為【建ぺい率30% 容積率50%】・新規設置(ユニットバス・洗面所・トイレ・ウッドデッキ)・外壁、屋根塗装済み・薪ストーブあり・別荘地内規定有り※敷地西側の一部、土砂災害警戒区域イエローゾーンに該当、特記事項 / 道路後退：2m 隣地後退：1m  
※掲載内容はすべて現況を優先とします。

※最終更新日：2024年5月4日 次回更新予定日：2024年5月11日 ※物件の内覧をご希望の際は、事前にご予約をお願いします。

取扱店舗 エンゼル不動産 軽井沢店 TEL：0267-41-1155

株式会社エンゼル不動産 軽井沢店 / 国土交通大臣(8)4430号 / (公社)首都圏不動産公正取引協議会加盟 / (公社)長野県宅地建物取引業協会会員  
〒389-0104 長野県北佐久郡軽井沢町軽井沢東29番地6 / JR軽井沢駅から徒歩4分  
営業時間：9:00~18:00 / 定休日：毎週水曜日

© 2003-2024 Angel Real Estate, Co., Ltd. All Rights Reserved