

エバーウィッシュ千ヶ滝西区

価格：9,280万円

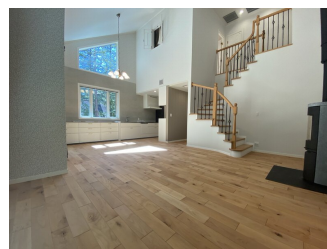
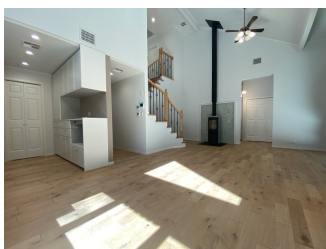
エンゼル不動産

株式会社エンゼル不動産

軽井沢店 0267-41-1155

問合せ番号 33084

| | |
|----------|---|
| 土地面積 | 690m ² (208.72坪) |
| 建物面積 | 113.57m ² (34.35坪) |
| 間取り | 3LDK |
| 築年 / 構造 | 2023年(令和5年)07月 / 築1年 / 木造2階建 |
| 設備概要 | 電気 / 中部電力、ガス / プロパン、水道 / 私営水道、排水 / 浄化槽 |
| 営業担当コメント | 西武千ヶ滝別荘地西区の北西角地の新築戸建です。LDKは吹抜がありますので、より広く感じる事が出来ます。全館空調+薪ストーブがありますので、冬季でも快適にご利用頂けます。広々としたウッドデッキではバーベキュー等も楽しめそうですね。※ |



| | |
|--------|--|
| 管理費 | 無し |
| 税金関連情報 | 固定資産税(年額) / 調査中、登録免許税 / 調査中、不動産取得税 / 調査中 |
| 取引関連情報 | 取引形態 / 仲介、仲介手数料 / 約3,128,400円、現況 / 現在利用なし、引渡時期 / 相談、備品・家具 / なし |

【物件概要】所在地 / 長野県北佐久郡軽井沢町大字長倉、交通 / しなの鉄道「中軽井沢駅」約3.6km 車で約9分・上信越自動車道「碓氷・軽井沢IC」約17.5km 車で約44分、竣工 / 2023年(令和5年)07月 / 築1年、構造 / 木造2階建、用途地域 / 第一種低層住居専用地域、権利の種類 / 所有権、管理会社 / (株)西武リアルティソリューションズ(任意管理)、駐車場 / カースペースあり(3台分)、建築確認番号 / 第22NJU-10-00676、地目 / 山林、地勢 / 緩傾斜地、道路 / 南西側幅員約6.6mの私道・北西側幅員約5mの私道に接道、私道負担 / 無し、建ぺい率 / 40%、容積率 / 50%、高さ制限 / 制限なし、都市計画 / 都市計画区域内一非線引き区域、その他制限 / 長野県景観条例・軽井沢町自然保護対策要綱【備考】・建物未登記(建物面積は建築確認済証による)・上記建ぺい率・容積率は建築基準法「建ぺい率の角地緩和」および軽井沢町自然保護対策要綱「昭和47年10月1日において区画面積1,000㎡未満であった場合の緩和」による・給湯は灯油・別荘地内規定有り※土砂災害警戒区域外だが、土石流危険渓流に該当、特記事項 / 道路後退距離5m 隣地後退距離3m

※掲載内容はすべて現況を優先とします。

※最終更新日：2024年5月4日 次回更新予定日：2024年5月11日 ※物件の内覧をご希望の際は、事前にご予約をお願いします。

取扱店舗 エンゼル不動産 軽井沢店 TEL：0267-41-1155

株式会社エンゼル不動産 軽井沢店 / 国土交通大臣(8)4430号 / (公社)首都圏不動産公正取引協議会加盟 / (公社)長野県宅地建物取引業協会会員

〒389-0104 長野県北佐久郡軽井沢町軽井沢東29番地6 / JR軽井沢駅から徒歩4分

営業時間：9:00~18:00 / 定休日：毎週水曜日

© 2003-2024 Angel Real Estate, Co., Ltd. All Rights Reserved