

JR吾妻線「長野原草津口」駅よりバスで約30分。草津温泉バスターミナルより徒歩で約10分。エントランスを入ってすぐに大型ヨット（模型）が出迎えてくれます。ここは皆様のマリーナ（寄港）をコンセプトに建てられております。吹き抜けになっているロビーは、開放的な気分になれます。



温泉



戸別



大浴場



温水



屋外



テニス



無料



ペット



マウントマリーナ草津A棟 外観



広々としたロビー



マッサージチェアでリラックス



温泉大浴場はH18年に大改装済みです！



真湯のお風呂もあります



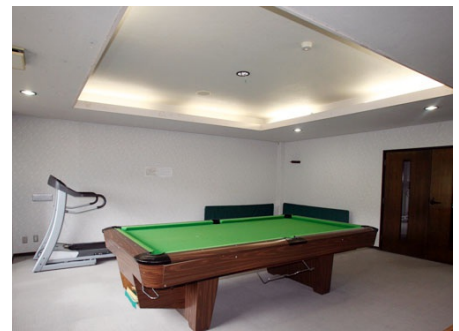
サウナも完備 7時～23時



水風呂もあります



古書の貸し出しサービスも！



ビリヤードコーナー

※施設の利用料金・利用時間・運営状況等、掲載内容はすべて現況を優先とします

所在地	群馬県吾妻郡草津町大字草津字白根464番地16
交通機関	JR吾妻線「長野原草津口駅」約10km バスで約30分、バス停「草津温泉バスターミナル」下車 徒歩で約10分 「渋川・伊香保IC」約57km 車で約86分
周辺環境	草津こまくさ病院まで徒歩5分、セブンイレブン草津文京店まで徒歩8分、草津町町民室内プールまで徒歩6分、スーパーもくべえまで徒歩10分
竣工/築年	1990年（平成2年）11月 / 築34年
施工	前田建設工業株式会社
構造	鉄骨・鉄筋コンクリート造 12階建（地下1階付）
総戸数	310戸（B棟215戸）
用途地域	第一種中高層住居専用地域
敷地権の種類	所有権
物件設備	電気/東京電力、ガス/なし、飲用水/町営水道、排水/公共下水道
テレビ環境	地デジ・BS
インターネット環境	光回線（個別契約可）1FラウンジにてWi-Fi利用可能
管理会社	マウントマリーナ草津管理組合法人（自主管理）、管理員勤務形態/日勤 一部日本ハウズイング株式会社へ委託 フロント営業時間 平日9時～18時 土曜日9時～20時 日曜8時～18時
オートロック	通年24時間
駐車場	屋外158台（無料）
駐輪場	自転車37台、バイク7台（無料）
大浴場	温泉大浴場（源泉掛け流し・加温・加水）通年24時間 ※清掃時間11時～12時30分 ・サウナ7時～23時
プール（クア）	なし
レストラン	なし
スポーツルーム	22時～翌朝まで消灯の為、利用不可
オーナー専用ゲストルーム	3室 ・1名6000円/泊 ・2名6000円/泊 ・3名8000円/泊 ・4名10000円/泊 リネン（シーツ・包布・ピロケース）は宿泊料金に含まれます。繁忙期（年末年始・GW・お盆）の1名様利用はできません。
コインランドリー	洗濯機4台・乾燥機3台
テニスコート	あり
スキーロッカー	スキー乾燥室
集合ポスト	56個 申込順 利用料1500円/年
その他共用施設	・ビリヤード500円/1時間・卓球台200円/1時間・ワインセラー
過去の修繕履歴	2000年3月 大規模修繕工事実施済み 2006年4月 大浴場改修工事実施済み 2018年11月 外壁修繕その他工事実施済み
ペット	不可
備考	※大浴場の見学は、原則11時～12時30分（木曜11時～15時）の清掃時間のみ ・マウントマリーナ草津HP

※賃貸で入居する場合、施設の利用料金・利用条件等が所有者と異なる場合があります。

※物件の内覧をご希望の際は、事前にご予約をお願いします。

※当社ホームページに掲載の記事・写真の無断転載を禁じます。全ての内容は著作権法により保護されています。

最終更新日：2024年4月23日

次回更新予定日：2024年4月30日