

披露山公園から歩いてすぐ。総戸数139戸との大規模かつ敷地内駐車場100%完備のペット可マンションです。管理体制良好で、キッズルームもあります。



温泉



戸別



大浴場



温水



屋外



テニス



無料



ペット



マンション外観



アプローチ



エントランス



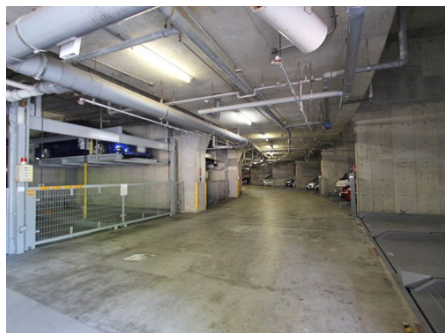
オートロック玄関



ロビー



バイク置場



屋内機械式駐車場



駐輪場



隣地の公園

取扱店舗 エンゼル不動産 逗子店 TEL : 0120-005-001

株式会社エンゼル不動産 逗子店 / 国土交通大臣 (8) 4430号 / (公社) 首都圏不動産公正取引協議会加盟 / (公社) 神奈川県宅地建物取引業協会会員
〒249-0006 神奈川県逗子市逗子2丁目6-14 / 京急逗子線 逗子・葉山駅より徒歩2分
営業時間 : 9:00~18:00 / 定休日 : 毎週火曜日・水曜日

© 2003-2024 Angel Real Estate, Co., Ltd. All Rights Reserved

※施設の利用料金・利用時間・運営状況等、掲載内容はすべて現況を優先とします

所在地	神奈川県逗子市新宿4丁目1537-1（住居表示）神奈川県逗子市新宿4丁目13-13
交通機関	JR横須賀線「逗子駅」約1.44km バスで約12分、バス停「披露山入口」下車 徒歩で約1分 京浜急行「新逗子」駅 バス11分 バス停「披露山入口」徒歩1分
周辺環境	学区 小坪小学校、九木中学校
竣工 / 築年	1999年（平成11年）02月 / 築25年
施工 / 分譲	佐藤工業株式会社 / 株式会社大京
構造	鉄筋コンクリート造 12階建
総戸数	139戸
用途地域	第一種住居地域
敷地権の種類	所有権
物件設備	電気 / 東京電力、ガス / 都市ガス、飲用水 / 公営、排水 / 本下水
テレビ環境	アナログ・地デジ・BS・CS・CATV
インターネット環境	光回線（戸別契約可・NTT,KDDI,yahooBB）
管理会社	株式会社大京アステージ（全部委託）、管理員勤務形態 / 日勤
オートロック	あり
駐車場	月額2,000円～6,000円
駐輪場	駐輪場、バイク置き場とも空有 無償
大浴場	なし
プール（クア）	なし
レストラン	なし
スポーツルーム	なし
オーナー専用ゲストルーム	なし
コインランドリー	なし
テニスコート	なし
ペット	可 細則有
備考	専有部分のみで飼育できるもの。成長後も長さ70cm程度、縦・横・高さの合計が90cm程度のゲージ等の容器に入れて持ち運びが可能な10kg以内の動物

※賃貸で入居する場合、施設の利用料金・利用条件等が所有者と異なる場合があります。

※物件の内覧をご希望の際は、事前にご予約をお願いします。

※当社ホームページに掲載の記事・写真の無断転載を禁じます。全ての内容は著作権法により保護されています。

最終更新日：2024年4月27日

次回更新予定日：2024年5月4日