

J R横須賀線・江ノ島電鉄線「鎌倉駅」から約1.0km。2路線利用可能です。由比ヶ浜から鶴岡八幡宮を通じる若宮大路の海側に建ちます。駅から徒歩圏だけでなく国道沿いからも近いので車でのアクセスも良いです。



温泉



戸別



大浴場



温水



屋外



テニス



無料



ペット



マンション外観



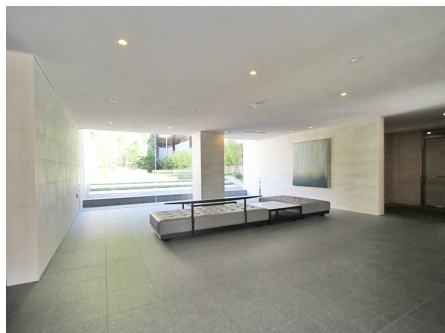
外観



エントランス



オートロック付



エントランス内



集合ポスト・宅配BOX



駐車場出入口



駐車場



駐車場2

※施設の利用料金・利用時間・運営状況等、掲載内容はすべて現況を優先とします

所在地	神奈川県鎌倉市由比ガ浜2-23-28（住居表示）神奈川県鎌倉市由比ガ浜2丁目23-28
交通機関	JR横須賀線「鎌倉駅」約1.0km 徒歩で約13分 江ノ島電鉄線より約500m 徒歩7分
周辺環境	やまか鎌倉店まで約450m 徒歩6分、ハックドラッグ 鎌倉調剤薬局まで約1.0km 徒歩13分、鎌倉郵便局まで約850m 徒歩11分、鎌倉市中央図書館まで約900m 徒歩12分、学区 第一小学校、第一中学校
竣工/築年	2014年（平成26年）02月 / 築10年
施工	株式会社浅沼組
構造	鉄筋コンクリート造 5階建
総戸数	61戸
用途地域	第二種住居地域
敷地権の種類	所有権
物件設備	電気 / 一括受電ではない、ガス / 都市ガス、飲用水 / 公営水道、排水 / 本下水
テレビ環境	地デジ・CATV
インターネット環境	光回線（戸別契約可）
管理会社	三菱地所コミュニティ株式会社（全部委託）、管理員勤務形態 / 日勤
オートロック	あり
駐車場	月額12,000円～18,000円※空要確認
駐輪場	駐輪場 月額100円～400円 バイク置場 月額1,000円・2,000円
大浴場	なし
プール（クア）	なし
レストラン	なし
スポーツルーム	なし
オーナー専用ゲストルーム	なし
コインランドリー	なし
テニスコート	なし
ペット	可 ※飼育細則あり

※賃貸で入居する場合、施設の利用料金・利用条件等が所有者と異なる場合があります。

※物件の内覧をご希望の際は、事前にご予約をお願いします。

※当社ホームページに掲載の記事・写真の無断転載を禁じます。全ての内容は著作権法により保護されています。

最終更新日：2024年4月27日

次回更新予定日：2024年5月4日