

ショッピングモールも近く生活に便利な住環境、総合病院も徒歩圏なので便利です。24時間ゴミ出しでき、トランクルームや宅配ボックスなど設備も充実です。防犯カメラやオートロックなど防犯面も安心です。



温泉



戸別



大浴場



温水



屋外



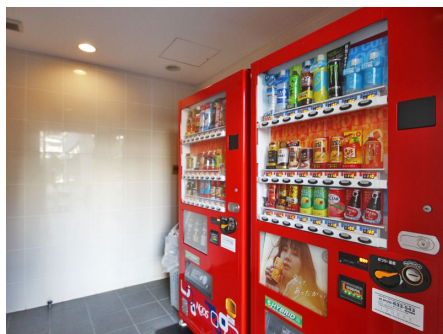
テニス



無料



ペット



※施設の利用料金・利用時間・運営状況等、掲載内容はすべて現況を優先とします

所在地	神奈川県鎌倉市岡本1500-1（住居表示）神奈川県鎌倉市岡本1500-1
交通機関	東海道線「大船駅」約2km バスで約12分、バス停「四季の杜」下車 徒歩で約2分
周辺環境	湘南鎌倉総合病院まで約450m 徒歩6分 コーナン鎌倉大船店まで約550m 徒歩7分 ノジマ 鎌倉店まで約550m 徒歩7分 セリア 鎌倉大船モール店まで約550m 徒歩7分 ライフ 鎌倉大船モール店まで約550m 徒歩7分 横浜銀行ATMまで約550m 徒歩7分 学区：玉縄小学校・玉縄中学校
竣工/築年	2006年（平成18年）02月 / 築18年
施工/分譲	株式会社長谷工コーポレーション / 東レ建設株式会社
構造	鉄筋コンクリート造 14階建
総戸数	410戸
用途地域	工業地域
敷地権の種類	所有権
物件設備	電気 / 一括受電ではない、ガス / 都市ガス、飲用水 / 公営水道、排水 / 本下水
テレビ環境	B S ・ C S ・ C A T V
インターネット環境	光回線（戸別契約可）
管理会社	株式会社長谷工コミュニティ（全部委託）、管理員勤務形態 / 日勤
オートロック	あり
駐車場	月額7,000円 ※空要確認
駐輪場	100%完備無償 ※2018.7現在
大浴場	なし
プール（クア）	なし
レストラン	なし
スポーツルーム	なし
オーナー専用ゲストルーム	あり
コインランドリー	なし
テニスコート	なし
ペット	可 ※飼育細則有

※賃貸で入居する場合、施設の利用料金・利用条件等が所有者と異なる場合があります。

※物件の内覧をご希望の際は、事前にご予約をお願いします。

※当社ホームページに掲載の記事・写真の無断転載を禁じます。全ての内容は著作権法により保護されています。

最終更新日：2024年5月4日

次回更新予定日：2024年5月11日