

3路線利用可能な藤沢駅へも、海へも平坦なプランヴェール湘南鶴沼。江ノ島電鉄線「柳小路駅」からは徒歩4分の近さです。休日には海まで自転車で行けるので、湘南の海を近く感じられます。



温泉



戸別



大浴場



温水



屋外



テニス



無料



ペット



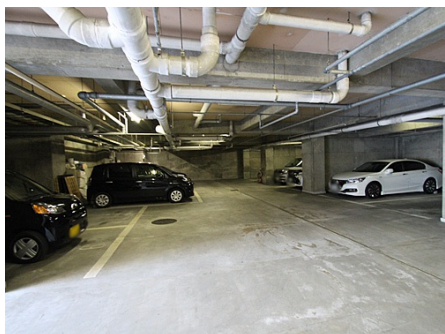
外観



エントランス



駐車場入口



地下駐車場



バイク置場



駐輪場



来客用駐車場とバイク置場



宅配ボックス



ロビー

※施設の利用料金・利用時間・運営状況等、掲載内容はすべて現況を優先とします

所在地	神奈川県藤沢市鶴沼藤が谷2丁目7247-42（住居表示）神奈川県藤沢市鶴沼藤が谷2丁目1-1
交通機関	江ノ島電鉄線「柳小路駅」約320m 徒歩で約4分 JR湘南新宿ライン・東海道線、江ノ島電鉄線、小田急電鉄線の3路線利用可能な「藤沢駅」より約1.6km 徒歩で約20分
周辺環境	学区 鶴洋小学校、鶴沼中学校
竣工 / 築年	1996年（平成8年）04月 / 築28年
施工	西松建設株式会社
構造	鉄筋コンクリート造 5階建
総戸数	41戸
用途地域	第二種住居地域
敷地権の種類	所有権
物件設備	電気 / 東京電力、ガス / 都市ガス、飲用水 / 公営水道、排水 / 公営水道
テレビ環境	地デジ・BS・CS・CATV
インターネット環境	光回線
管理会社	株式会社東京建物アメニティサポート（全部委託）、管理員勤務形態 / 日勤
オートロック	あり
駐車場	月額 14,000円（空要確認）
駐輪場	駐輪場（空要確認） バイク置場（空要確認）月額1,000円～2,000円
大浴場	
プール（クア）	
レストラン	なし
スポーツルーム	なし
オーナー専用ゲストルーム	なし
コインランドリー	なし
テニスコート	なし
ペット	不可

※賃貸で入居する場合、施設の利用料金・利用条件等が所有者と異なる場合があります。

※物件の内覧をご希望の際は、事前にご予約をお願いします。

※当社ホームページに掲載の記事・写真の無断転載を禁じます。全ての内容は著作権法により保護されています。

最終更新日：2024年5月4日

次回更新予定日：2024年5月11日