

爽やかな白の外観が目の前に広がる佐島の海に良く映る「佐島マリンハイツ」。眼前に広がる海の向こうには江の島や富士山を望めます。映画のロケ地としても人気の佐島エリアは、近年人気の高まっているリゾートエリアです。



温泉



戸別



大浴場



温水



屋外



テニス



無料



ペット



マンション外観1



マンション外観2



エントランス



ロビー



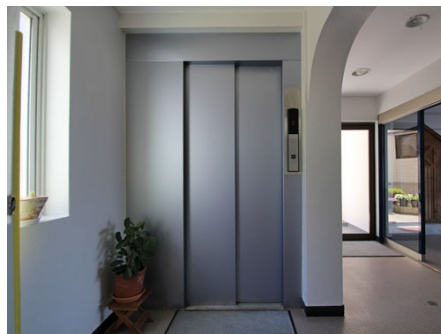
屋内駐車場



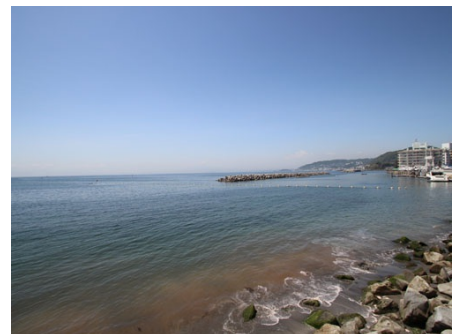
屋外駐車場



集合ポスト



エレベーター



マンション前の海岸

取扱店舗 エンゼル不動産 逗子店 TEL : 0120-005-001

株式会社エンゼル不動産 逗子店 / 国土交通大臣 (8) 4430号 / (公社) 首都圏不動産公正取引協議会加盟 / (公社) 神奈川県宅地建物取引業協会会員
〒249-0006 神奈川県逗子市逗子2丁目6-14 / 京急逗子線 逗子・葉山駅より徒歩2分

営業時間 : 9:00~18:00 / 定休日 : 毎週火曜日・水曜日

© 2003-2024 Angel Real Estate, Co., Ltd. All Rights Reserved

※施設の利用料金・利用時間・運営状況等、掲載内容はすべて現況を優先とします

所在地	神奈川県横須賀市佐島3丁目1505番地11（住居表示）神奈川県横須賀市佐島3丁目11-26
交通機関	JR横須賀線「逗子駅」約10.4km バスで約25分、バス停「芦名」下車 徒歩で約15分 「横須賀IC」約8.6km 車で約13分
周辺環境	ウォーターフロントでオーシャンビュー
竣工/築年	1975年（昭和50年）01月 / 築49年
施工/分譲	古久根建設株式会社 / 東邦産業株式会社
構造	鉄筋コンクリート造 7階建
総戸数	40戸
用途地域	第二種中高層住居専用地域
敷地権の種類	所有権
物件設備	電気 / 一括受電ではない、ガス / プロパン、飲用水 / 公共下水、排水 / 公共下水
テレビ環境	地デジ・BS
インターネット環境	調査中
管理会社	佐島マリンハイツ管理組合（自主管理）、管理員勤務形態 / 不在
オートロック	なし
駐車場	20台 ※各戸1台（無料）
駐輪場	なし
大浴場	なし
プール（クア）	なし
レストラン	なし
スポーツルーム	なし
オーナー専用ゲストルーム	なし
コインランドリー	なし
テニスコート	なし
過去の修繕履歴	平成25年4月 大規模修繕（屋上・外壁）工事を実施
ペット	不可

※賃貸で入居する場合、施設の利用料金・利用条件等が所有者と異なる場合があります。

※物件の内覧をご希望の際は、事前にご予約をお願いします。

※当社ホームページに掲載の記事・写真の無断転載を禁じます。全ての内容は著作権法により保護されています。

最終更新日：2024年5月2日

次回更新予定日：2024年5月9日