

目の前に昇る朝日を背景に目が覚め、部屋の窓を開けると同時に潮の香りを感じ、眼下に広がる相模湾を眺めれば非現実な日常を感じずにはられません。当マンションから望む「海」は皆様が思い描くリゾートの理想が詰まっています。海まで徒歩0分の波打ち際に建設された、海好きの方にはたまらないまさにリゾートマンション。もちろん海を眺めながら入れる温泉大浴場・お子様連れにはうれしい屋外プールもあります。



温泉



戸別



大浴場



温水



屋外



テニス



無料



ペット



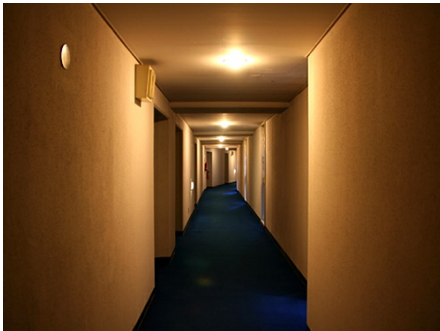
海岸沿いの熱海ターガスマンション



国道からのアプローチ



海を望む広いロビー



ホテルのような雰囲気の廊下



目の前は海の迫力の温泉大浴場



自販機コーナーもあります



波打ち際のプール



海岸にも出れます



約60台止められる屋上駐車場

取扱店舗 エンゼル不動産 熱海店 TEL : 0557-85-5151

株式会社エンゼル不動産 熱海店 / 国土交通大臣 (8) 4430号 / (公社) 首都圏不動産公正取引協議会加盟 / (公社) 静岡県宅地建物取引業協会会員
〒413-0011 静岡県熱海市田原本町9番1号 熱海第一ビル2階 / JR熱海駅から徒歩1分
営業時間：9:00～18:00 / 定休日：毎週水曜日

© 2003-2024 Angel Real Estate, Co., Ltd. All Rights Reserved

※施設の利用料金・利用時間・運営状況等、掲載内容はすべて現況を優先とします

| | |
|--------------|---|
| 所在地 | 静岡県熱海市上多賀字白石966番地23（住居表示）静岡県熱海市上多賀966-23 |
| 交通機関 | JR東海道本線「熱海駅」約6km バスで約15分、バス停「中銀ライフケア前」下車 徒歩で約1分 JR伊東線「伊豆多賀駅」より約1.4km 徒歩で約18分 |
| 周辺環境 | スーパー・・・「マックスバリュエクスプレース熱海多賀店」まで約2.2km 車で約4分 「マックスバリュ熱海店」まで約4.3km 車で約9分 病院・・・「南あたま第一病院」まで約3.3km 車で約8分 「熱海所記念病院」まで約4.1km 車で約8分 コンビニ・・・「ファミリーマート」まで約800m 車で約3分 徒歩約10分 食事処・・・「うなぎ処 館」まで約190m 徒歩約3分 「手打蕎麦処 多賀」まで約750m 徒歩約9分 「松福長浜海岸店」まで約1.1km 車で約2分 徒歩約14分 海水浴場・・・「長浜海水浴場」まで約1.5km 車で約3分 徒歩約16分 |
| 竣工 / 築年 | 1977年（昭和52年）03月 / 築47年 |
| 施工 / 分譲 | 大成建設株式会社 / 株式会社ターガスマリーナ |
| 構造 | 鉄骨・鉄筋コンクリート造 10階建 |
| 総戸数 | 161戸 |
| 用途地域 | 第二種住居地域 |
| 敷地権の種類 | 地上権 |
| 物件設備 | 電気 / 東京電力、ガス / プロパンガス、飲用水 / 市営水道、排水 / 集中浄化槽 |
| テレビ環境 | 地デジ・BS |
| インターネット環境 | 光回線（戸別契約可） |
| 管理会社 | コムエスレートサービス株式会社（全部委託）、管理員勤務形態 / 常駐 9時～17時 電話、インターホン8時～22時 定休木曜 |
| オートロック | 通年24時間 |
| 駐車場 | 屋外60台・年額120,000円 日貸し 1,000円/日 車庫証明不可 |
| 駐輪場 | なし |
| 大浴場 | 温泉大浴場（加温・加水・循環ろ過）サウナあり 金曜15時～月曜朝10時迄 祭日・トップシーズンは毎日営業 清掃時間11:00～12:30 |
| プール（クア） | 夏季のみ（7月上旬～9月上旬） |
| レストラン | なし |
| スポーツルーム | なし |
| オーナー専用ゲストルーム | なし |
| コインランドリー | 洗濯機3台、乾燥機3台 |
| テニスコート | なし |
| ペット | 不可 |
| 備考 | 定住可 バス停「中銀ライフケア前」時刻表（熱海駅行） |

※賃貸で入居する場合、施設の利用料金・利用条件等が所有者と異なる場合があります。

※物件の内覧をご希望の際は、事前にご予約をお願いします。

※当社ホームページに掲載の記事・写真の無断転載を禁じます。全ての内容は著作権法により保護されています。

最終更新日：2024年4月29日

次回更新予定日：2024年5月6日