



温泉



戸別



大浴場



温水



屋外



テニス



無料



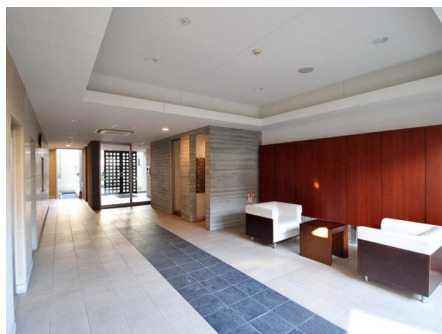
ペット



マンション外観



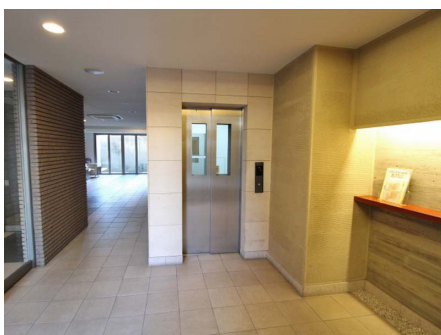
エントランス



ロビー



管理事務室



エレベーター



駐車場



駐輪場



画像 準備中

※施設の利用料金・利用時間・運営状況等、掲載内容はすべて現況を優先とします

所在地	神奈川県小田原市本町3丁目2856番1（住居表示）神奈川県小田原市本町3-11-20
交通機関	「小田原駅」約1.1km 徒歩で約14分
周辺環境	スーパー・・・「Odakyu OX」まで約850m 徒歩約11分 病院・・・「間中病院」まで約130m 徒歩約2分 コンビニ・・・「セブンイレブン」まで約410m 徒歩約6分 レストランor食事処・・・グリルKONOMIまで140m、徒歩約2分
竣工/築年	2005年（平成17年）02月 / 築19年
施工/分譲	日東みらい建設株式会社 / 株式会社プロスパーデザイン
構造	鉄骨・鉄筋コンクリート造 13階建（地下1階付）
総戸数	35戸
用途地域	商業地域
敷地権の種類	所有権
物件設備	電気 / 一括受電方式なし、ガス / 都市ガス、飲用水 / 公営水道、排水 / 公共下水
テレビ環境	地デジ・CATV
インターネット環境	フレッツ光マンションタイプ（戸別契約）
管理会社	株式会社東急コミュニティー（全部委託）、管理員勤務形態 / 日勤 月～金曜日 8：30～12：00 休務日（土・日・祝日）
オートロック	あり
駐車場	平面自走式 17台 10,000円～12,000円/月
駐輪場	自転車 40区画 200円/月 バイク 6区画 600円/月
大浴場	なし
プール（クア）	なし
レストラン	なし
スポーツルーム	なし
オーナー専用ゲストルーム	なし
コインランドリー	なし
テニスコート	なし
宅配ロッカー	あり
過去の修繕履歴	2018年5月 大規模修繕工事
ペット	可 1住戸2匹まで 猫、抱きかかえられる程度の犬 要)申請書

※賃貸で入居する場合、施設の利用料金・利用条件等が所有者と異なる場合があります。

※物件の内覧をご希望の際は、事前にご予約をお願いします。

※当社ホームページに掲載の記事・写真の無断転載を禁じます。全ての内容は著作権法により保護されています。

最終更新日：2024年5月2日

次回更新予定日：2024年5月9日