

静かでのんびりした環境の中にある、少し小ぶりのマンションです。近くには、箱根美術館と強羅公園があり、四季折々の花々が楽しめます。上強羅駅からも徒歩2分と近く、車でも駐車場が無料なので安心して行くことができます。



温泉



戸別



大浴場



温水



屋外



テニス



無料



ペット



外観



外観2



外観3



エントランス



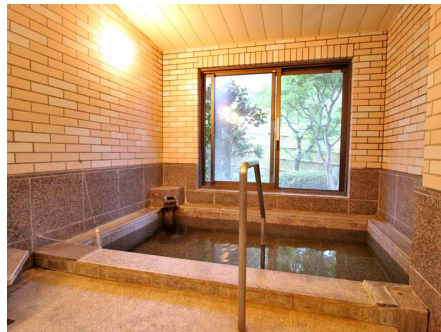
ロビー



管理人室



メールボックス



温泉大浴場



脱衣所

※施設の利用料金・利用時間・運営状況等、掲載内容はすべて現況を優先とします

所在地	神奈川県足柄下郡箱根町強羅字強羅1300番地149
交通機関	箱根登山線ケーブルカー「上強羅駅」約160m 徒歩で約2分
周辺環境	デイリーヤマザキ箱根強羅店まで約650m 徒歩で約11分 強羅公園まで約500m 徒歩で約8分
竣工 / 築年	1985年（昭和60年）07月 / 築39年
施工	鹿島建設株式会社・相鉄建設株式会社
構造	鉄筋コンクリート造 6階建
総戸数	54戸
用途地域	第一種住居地域
敷地権の種類	所有権
物件設備	電気 / 東京電力、ガス / プロパンガス、飲用水 / 公営水道、排水 / 公営下水道
テレビ環境	地デジ・BS
インターネット環境	光回線非対応（モバイルルーター等戸別契約）
管理会社	㈱合人社計画研究所（一部委託）、管理員勤務形態 / 日勤 9:00~17:00 水・木曜休み 金は9:00~16:00
オートロック	なし ※夜間は共用の玄関を施錠します。
駐車場	敷地内21台 無料
駐輪場	なし
大浴場	温泉大浴場（加温・加水）通年24時間 清掃時間 火・水・金・土・日11:00~14:00 月11:00~15:00
プール（クア）	なし
レストラン	なし
スポーツルーム	なし
オーナー専用ゲストルーム	なし
コインランドリー	なし
テニスコート	なし
娯楽室	10:00~21:00
談話室	あり
過去の修繕履歴	2017年2月 ボイラー設備および部品交換工事 専用部分シンダー取替工事 2018年6月 ボイラー循環ポンプ交換 2019年4月 屋内消火栓設備修理
ペット	可 小型 1住戸1匹まで
備考	リゾート利用のみ(居住不可)

※賃貸で入居する場合、施設の利用料金・利用条件等が所有者と異なる場合があります。

※物件の内覧をご希望の際は、事前にご予約をお願いします。

※当社ホームページに掲載の記事・写真の無断転載を禁じます。全ての内容は著作権法により保護されています。

最終更新日：2024年5月2日

次回更新予定日：2024年5月9日