

リゾートの真髄に迫る、閑雅の抄・・・。優雅を気取る温泉浴。本格を醸すリゾートの粋・・・。美しき自然に溶け込むように優雅に佇む総タイルの庵、四番館。名湯の名高き強羅の湯に身心を委ね、テラスに憩う悠久の日々は、リゾートライフを極めた方々のみぞ知る至福の時・・・。



温泉



戸別



大浴場



温水



屋外



テニス



無料



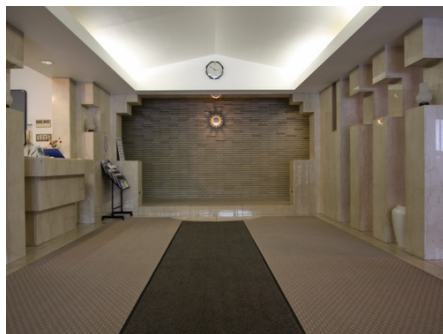
ペット



マンション外観



外観2



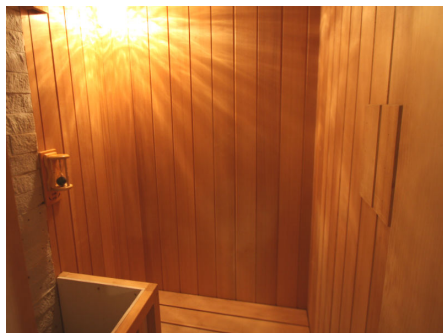
大理石で迎えるエントランス



温泉大浴場



洗い場



サウナ



ゆっくりとくつろげるロビー



管理事務室



駐車場

※施設の利用料金・利用時間・運営状況等、掲載内容はすべて現況を優先とします

| | |
|--------------|---|
| 所在地 | 神奈川県足柄下郡箱根町強羅字強羅1300番地135（住居表示）神奈川県足柄下郡箱根町強羅1300番地135 |
| 交通機関 | 箱根登山ケーブルカー「中強羅駅」約350m 徒歩で約5分 |
| 周辺環境 | 大文字の明星ヶ岳を望む。自然に囲まれたリゾートマンション コンビニまで徒歩約8分。カフェレストラン「旬幸」まで徒歩約6分、強羅公園まで徒歩約5分。 |
| 竣工/築年 | 1992年（平成4年）07月 / 築32年 |
| 施工/分譲 | 株式会社浅沼組 / 株式会社丸紅 |
| 構造 | 鉄筋コンクリート造 5階建（地下1階付） |
| 総戸数 | 32戸 管理人室1戸含む |
| 用途地域 | 第一種低層住居専用地域 |
| 敷地権の種類 | 所有権 |
| 物件設備 | 電気/東京電力、ガス/プロパン、飲用水/公共水道、排水/公共下水 |
| テレビ環境 | 地デジ |
| インターネット環境 | 光回線 マンションタイプ（戸別契約） |
| 管理会社 | 日本ハウズイング株式会社（全部委託）、管理員勤務形態/常駐 9時～17時 木曜日休み |
| オートロック | 通年24時間 |
| 駐車場 | 16台無料 |
| 駐輪場 | なし |
| 大浴場 | 温泉大浴場（源泉掛け流し）24時間入浴可能（清掃時間10:00～11:00 月曜のみ温泉入替のため9:00～16:00） サウナ |
| プール（クア） | なし |
| レストラン | なし |
| スポーツルーム | なし |
| オーナー専用ゲストルーム | なし |
| コインランドリー | なし |
| テニスコート | なし |
| 過去の修繕履歴 | 2006年7月 大規模修繕工事 |
| ペット | 相談（※詳細はお問い合わせください）2週間以内の滞在に限る |

※賃貸で入居する場合、施設の利用料金・利用条件等が所有者と異なる場合があります。

※物件の内覧をご希望の際は、事前にご予約をお願いします。

※当社ホームページに掲載の記事・写真の無断転載を禁じます。全ての内容は著作権法により保護されています。

最終更新日：2024年5月2日

次回更新予定日：2024年5月9日