

大規模修繕工事 平成25年5月完了 伊東駅から車で約4分の高台に位置する伊東マンション第壹別館。駅前から無料送迎バスが1日6便出ているので車のない方でも楽々利用することができます。室内は温泉引き込み、プライベートな温泉を楽しむことができます。海拔170m



温泉



戸別



大浴場



温水



屋外



テニス



無料



ペット



青空と第一別館



マンションからの眺望



駐車場無料



正面玄関



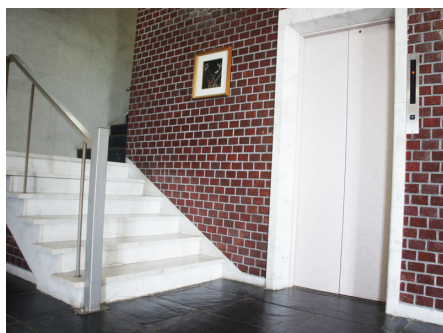
リニューアルされた第一別館



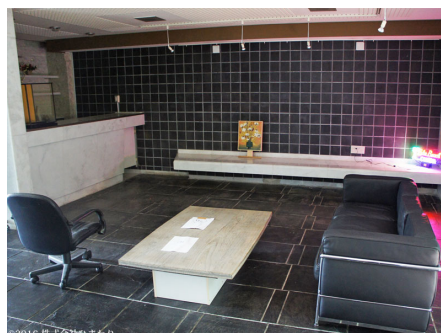
スロープも新たに設置



組合運行バス(6便)



大理石をおしみなく使っています



鉄平石が敷き詰められたロビー

※施設の利用料金・利用時間・運営状況等、掲載内容はすべて現況を優先とします

所在地	静岡県伊東市岡字川向1385番地7
交通機関	伊豆急行線「南伊東駅」約2.1km 車で約11分
竣工/築年	1965年（昭和40年）04月 / 築59年
構造	鉄筋コンクリート造 10階建
総戸数	66戸
用途地域	第二種中高層住居専用地域
敷地権の種類	所有権
物件設備	電気/東京電力、ガス/都市ガス(伊東ガス)、飲用水/公営水道、排水/集中浄化槽
テレビ環境	地デジ
インターネット環境	光回線(戸別契約可) ロビー付近Wi-fi有り
管理会社	株式会社合人社計画研究所(全部委託)、管理員勤務形態/常駐 フロント営業時間 9:00~17:00 昼休憩 12:00~13:00
オートロック	夜間オートロック
駐車場	屋外17台 車庫証明は発行不可(軽自動車は車庫証明不要です)
駐輪場	なし
大浴場	なし(本館大浴場のご利用はできません。)
戸別温泉	あり
プール(クア)	伊東マンション本館のプールをご利用できます。
レストラン	なし
スポーツルーム	なし
オーナー専用ゲストルーム	なし
コインランドリー	なし
テニスコート	なし
送迎バス	1日6便の伊東駅から往復シャトルバスあり(無料)
過去の修繕履歴	平成25年5月 大規模修繕工事完了
ペット	不可

※賃貸で入居する場合、施設の利用料金・利用条件等が所有者と異なる場合があります。

※物件の内覧をご希望の際は、事前にご予約をお願いします。

※当社ホームページに掲載の記事・写真の無断転載を禁じます。全ての内容は著作権法により保護されています。

最終更新日：2024年5月4日

次回更新予定日：2024年5月11日