

黒川紀章建築都市設計事務所設計のスカイリゾート伊豆高原は、Vウィングの個性的な外観で、相模湾を望めるシービューと、大室山を望むマウンテンビューに分かれています。住居スペースと共用施設を明確に分離し、リゾート色の強いマンションです。エントランスを抜けるとゆったりとしたスペースのロビーが出迎え、施設には屋外プール、温泉大浴場、スポーツルームがあります。ここを拠点に伊豆高原を満喫できます。海拔207m



温泉



戸別



大浴場



温水



屋外



テニス



無料



ペット



SKYRESORT



マンション全景



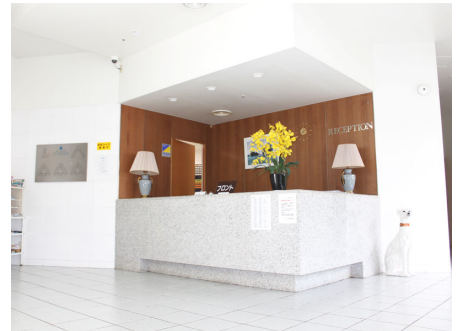
緑に囲まれたスカイリゾート



リゾートらしいロビー



ロビーよりプールを見下ろす



フロント



温泉大浴場



2階ラウンジ



スポーツルーム

取扱店舗 エンゼル不動産 伊東店 TEL : 0557-38-5555

株式会社エンゼル不動産 伊東店 / 国土交通大臣 (8) 4430号 / (公社) 首都圏不動産公正取引協議会加盟 / (公社) 静岡県伊東市湯川3丁目11番2号サントイビル4F / JR伊東駅から徒歩1分  
営業時間 : 9:00~18:00 / 定休日 : 毎週水曜日

© 2003-2024 Angel Real Estate, Co., Ltd. All Rights Reserved

※施設の利用料金・利用時間・運営状況等、掲載内容はすべて現況を優先とします

|              |   |
|--------------|---|
| 所在地          | 静岡県伊東市富戸字上野1016番地3  |
| 交通機関         | 伊豆急行「伊豆高原駅」約3.5km 車で約6分   |
| 竣工/築年        | 1992年（平成4年）03月 / 築32年   |
| 施工/分譲        | 東海興業株式会社 / 株式会社ゼファー   |
| 構造           | 鉄骨・鉄筋コンクリート造 6階建（地下1階付）   |
| 総戸数          | 102戸  |
| 用途地域         | 無指定   |
| 敷地権の種類       | 所有権   |
| 物件設備         | 電気/東京電力、ガス/プロパンガス、飲用水/市営水道、排水/集中浄化槽   |
| テレビ環境        | 地デジ   |
| インターネット環境    | 調査中   |
| 管理会社         | 株式会社伊豆急ハウジング（全部委託）、管理員勤務形態/日勤<br>9時から18時 定休水曜日（火曜日 17時まで）   |
| オートロック       | 通年24時間  |
| 駐車場          | 屋外34台 無料  |
| 駐輪場          | なし  |
| 大浴場          | 温泉大浴場（源泉掛け流し） サウナ付（サウナは午後のみ）<br>月・火・木・金・土 6:00~10:00 15:00~24:00 水・日曜日 6:00~24:00<br>泉質 アルカリ性単純温泉<br>泉温 44.3℃ |
| プール（クア）      | 7/20~8/31 10時~17時   |
| レストラン        | なし  |
| スポーツルーム      | トレーニングルーム 9時~17時  |
| オーナー専用ゲストルーム | なし  |
| コインランドリー     | なし  |
| テニスコート       | なし  |
| その他共用施設      | 多目的ホール（要予約）9時~17時   |
| ペット          | 可 犬・猫 2頭以内  |

※賃貸で入居する場合、施設の利用料金・利用条件等が所有者と異なる場合があります。

※物件の内覧をご希望の際は、事前にご予約をお願いします。

※当社ホームページに掲載の記事・写真の無断転載を禁じます。全ての内容は著作権法により保護されています。

最終更新日：2024年5月1日

次回更新予定日：2024年5月8日