

フラワーパレス山中湖 B棟

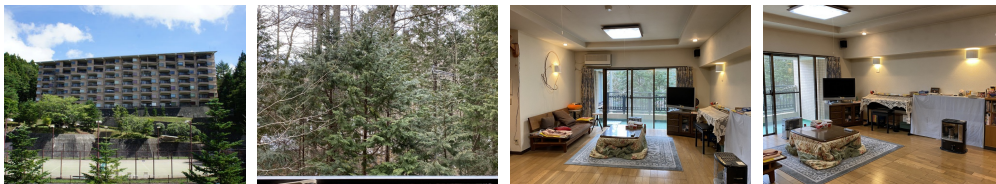
価格：400万円



株式会社エンゼル不動産
山中湖店 0120-30-1555
問合せ番号 63775

| | |
|---------|-----------------------------------------------------------|
| 間取り | 1LDK (洋室約8.9畳 LDK約22畳) |
| 壁芯面積 | 74.63m ² (22.57坪) / バルコニー面積 8.02m ² |
| 階数・棟・向き | 2階 / 7階建 B棟 南西・北東向き |
| 基本設備 | 給湯 / 電気温水器、コンロ / 電気コンロ、暖房 / 床暖房、冷房 / エアコン |

- 温泉
- 戸別
- 大浴場
- 温水
- 屋外
- 海の眺望
- 山の眺望
- テニス
- 無料
- ペット
- バルコニ
- 洗濯機
- 投資
- オーナー



| | |
|--------|--------------------------------------------------------------------------------------------------|
| 管理費等 | 管理費 / 13,500円 (月額)、修繕積立金 / 4,050円 (月額)、水道施設積立金 / 1,000円 (月額)、月額合計 / 18,550円 |
| 税金等 | 固定資産税 / 約72,700円 (年額)、村県民税 / 4,500円 (個人均等割・年額 ※法人は税額が異なります)、登録免許税 / 約104,900円、不動産取得税 / 約210,000円 |
| 取引関連情報 | 取引態様 / 仲介、仲介手数料 / 約198,000円、現況 / リゾート、引渡時期 / 相談、家具・備品 / 相談 |

【物件概要】所在地 / 山梨県南都留郡山中湖村平野字切戸屋1520-1、交通 / 富士急行線「富士山駅」約18km 車で約28分・東富士五湖道路「山中湖IC」約10km 車で約16分、竣工 / 1990年 (平成2年) 04月、施工 / 清水建設株式会社、構造 / 鉄筋コンクリート造7階建、総戸数 / 192戸、管理会社 / 株式会社サニーライフ (全部委託)、管理員 / 日勤、敷地権 / 所有権 【設備概要】電気 / 東京電力、ガス / なし、飲用水 / 井水、排水 / 浄化槽 【共用施設】駐車場 (無料)、駐輪場、屋内プール、スポーツルーム、テニスコート、バーベキュー場 【備考】ペット / 可一住戸につき、犬猫合わせて2頭迄。犬の大きさは抱きかかえる大きさ迄。、テレビ / 地デジ・BS対応、ネット / 光回線 (戸別契約) ※要調査。詳細はお問い合わせください。

※掲載内容はすべて現況を優先とします。

※最終更新日 : 2024年5月15日 次回更新予定日 : 2024年5月22日

※物件の内覧をご希望の際は、事前にご予約をお願いします。

取扱店舗 エンゼル不動産 山中湖店 TEL : 0120-30-1555

株式会社エンゼル不動産 山中湖店 / 国土交通大臣 (8) 4430号 / (公社) 首都圏不動産公正取引協議会加盟 / (公社) 山梨県宅地建物取引業協会会員
〒401-0501 山梨県南都留郡山中湖村山中226 / 中央高速バス 山中湖役場前より徒歩7分 (約500m)
営業時間 : 9:00~18:00 / 定休日 : 毎週水曜日・第2第4火曜日
© 2003-2024 Angel Real Estate, Co., Ltd. All Rights Reserved