

間取り	1K（洋室（約10.5畳）キッチン）
壁芯面積	33.12m ² （10.01坪） / パルコニー面積 調査中
階数・向き	2階 / 5階建 南東向き
基本設備	給湯 / ガス給湯器、コンロ / ガスコンロ、暖房 / 戸別設置、冷房 / 戸別設置
営業担当コメント	中強羅駅から徒歩で約5分。コンビニや強羅駅へも徒歩圏内です。1Kの小ぶりさが魅力的で室内丁寧にお使いになっています。源泉かけ流しの温泉大浴場は清掃時間を除く24時間入浴可能。温泉を堪能しながらお使いいただけます。



温泉



戸別



大浴場



温水



屋外



海の眺望



山の眺望



テニス



無料



ペット



バルコニ



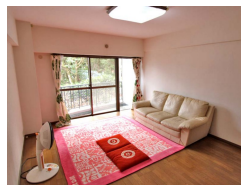
洗濯機



投資



オーナー



管理費等	管理費 / 19,502円（月額）、修繕積立金 / 4,000円（月額）、月額合計 / 23,502円
税金等	固定資産税 / 約60,000円（H30年度）、登録免許税 / 約58,900円、不動産取得税 / 約74,700円
取引関連情報	取引態様 / 仲介、仲介手数料 / 99,000円、現況 / リゾート、引渡時期 / 相談、家具・備品 / 相談

【物件概要】所在地 / 足柄下郡箱根町強羅1300番地518、交通 / 箱根登山ケーブルカー「中強羅駅」約230m 徒歩で約3分、竣工 / 1995年（平成7年）08月、施工 / 佐藤工業株式会社、構造 / 鉄筋コンクリート造5階建、総戸数 / 25戸、管理会社 / 強羅マンション管理組合（自主管理）、管理員 / 常駐、敷地権 / 所有権 【設備概要】電気 / 東京電力、ガス / プロパン、飲用水 / 公営水道、排水 / 公共下水 【共用施設】駐車場（無料）、温泉大浴場（源泉掛け流し）、オートロック 【備考】ペット / 相談（※詳細はお問い合わせください）抱きかかえられるサイズ 1匹、テレビ / 地デジ対応、ネット / ネット回線個別契約可（引き込み工事等別途）

※掲載内容はすべて現況を優先とします。

※最終更新日：2024年5月22日 次回更新予定日：2024年5月29日

※物件の内覧をご希望の際は、事前にご予約をお願いします。

取扱店舗 エンゼル不動産 湯河原店 TEL：0465-64-1151

株式会社エンゼル不動産 湯河原店 / 国土交通大臣（8）4430号 / （公社）首都圏不動産公正取引協議会加盟 / （公社）神奈川県地建物取引業協会会員

〒259-0301 神奈川県足柄下郡湯河原町中央5丁目1番地1 / JR湯河原駅から徒歩15分

営業時間：9:00～18:00 / 定休日：毎週水曜日・第2第4火曜日

© 2003-2024 Angel Real Estate, Co., Ltd. All Rights Reserved