

間取り	2K（和室4.5畳 洋室8畳 K）
壁芯面積	42.52m <sup>2</sup> （12.86坪） / パルコニー面積 5.82m <sup>2</sup>
階数・向き	5階 / 9階建 南西向き
基本設備	給湯 / 戸別設置、コンロ / 戸別設置、暖房 / 戸別設置、冷房 / 戸別設置
補足事項	給湯器撤去済みのためお湯の供給はございません
リフォーム内容	H15.8 トイレ拡張 手すり取付 クロス張替 H26.10 洗濯機置き場設置
営業担当コメント	角部屋・北側に海を望み、南側からは鳥のさえずりが聞こえます。温泉大浴場は24時間入浴可能（10:00～14:00の清掃時間除く） 日当たり良好で永住にも可（階数表示を登記簿上の記載とさせていただきますので、階数とお部屋番号が相違することがございます。あらかじめご了承ください。）



温泉



戸別



大浴場



温水



屋外



海の眺望



山の眺望



テニス



無料



ペット



バルコニ



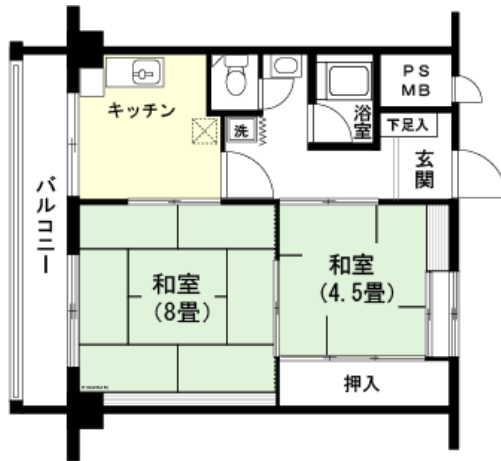
洗濯機



投資



オーナー



管理費等	管理費 / 23,960円（月額）、修繕積立金 / 4,880円（月額）、専有水道料 / 1,100円（月額）、特別修繕積立金 / 2,500円（月額）、月額合計 / 32,440円 専有水道料金（超過分無し）定住利用1,550円（20日/月以上の利用で定住料金）、リゾート利用1100円
税金等	固定資産税 / 約40,100円（R3年度）、登録免許税 / 約56,300円、不動産取得税 / 約110,000円
取引関連情報	取引態様 / 仲介、仲介手数料 / 71,500円、現況 / リゾート、引渡時期 / 相談、家具・備品 / 相談

【物件概要】所在地 / 伊東市瓶山2-8-21、交通 / 伊東線「伊東駅」約2.3km 車で約11分、竣工 / 1975年（昭和50年）04月、施工 / フジタ工業株式会社、構造 / 鉄筋コンクリート造9階建、総戸数 / 114戸、管理会社 / 株式会社エスアール管理（全部委託）、管理員 / 常駐、敷地権 / 所有権 【設備概要】電気 / 東京電力、ガス / なし、飲用水 / 市営水道、排水 / 集中浄化槽 【共用施設】駐車場（無料）、温泉大浴場（源泉掛け流し・加温）、オーナー専用ゲストルーム、オートロック 【備考】ペット / 相談（※詳細はお問い合わせください）リゾート利用のみペット可能、テレビ / 地デジ対応、ネット / 光回線（戸別契約可）

※掲載内容はすべて現況を優先とします。

※最終更新日：2024年5月18日 次回更新予定日：2024年5月25日

※物件の内覧をご希望の際は、事前にご予約をお願いします。

取扱店舗 エンゼル不動産 伊東店 TEL：0557-38-5555

株式会社エンゼル不動産 伊東店 / 国土交通大臣（8）4430号 / （公社）首都圏不動産公正取引協議会加盟 / （公社）静岡県宅地建物取引業協会会員

〒414-0002 静岡県伊東市湯川3丁目11番2号サントイビル4F / JR伊東駅から徒歩1分

営業時間：9:00～18:00 / 定休日：毎週水曜日

© 2003-2024 Angel Real Estate, Co., Ltd. All Rights Reserved