

土地面積	571.67m ² (172.93坪)
建物面積	66.81m ² (20.21坪)
間取り	1LDK 洋室 LDK
築年 / 構造	2021年(令和3年)12月 / 築3年 / 木造合金メッキ鋼板ぶき平家建
設備概要	電気 / 東北電力、ガス / プロパン、水道 / 私営水道、排水 / 集中浄化槽
所有者様のコメント	現在貸別荘として運用中の物件です。購入時に(株)エンゼルを借主とする賃貸借契約を締結し、貸別荘として運営します。
営業担当コメント	■年間予定賃料収入288万円/年 ■表面利回り約6.5% ●温泉引き込み済み、露天風呂・サウナ付き、バーベキューなどを楽しめるウッドデッキ、ドッグランあり。※「表面利回り」は、1年間の予定賃料収入の物件取得価格に対する割合です。 公租公課・管理費その他物件を維持するために必要な諸費用は控除されていません。 また、利回りや予定賃料収入が確実に得られることを保証するものではありません。【計算式】表面利回り=年間予定賃料収入÷物件購入価格×100%



戸別



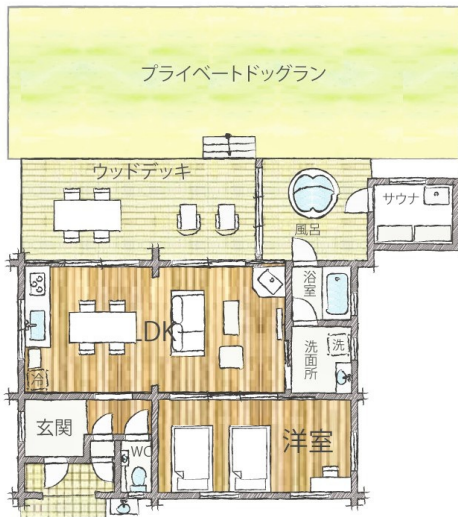
大浴場



テニス



投資



管理費	20,150円(月額)
その他・維持費	共益施設修繕基金 / 1,000,000円
税金関連情報	固定資産税 (R5年度) / 約25,100円、登録免許税 / 約40,000円、不動産取得税 / 約60,000円
取引関連情報	取引形態 / 代理、仲介手数料 / 不要、現況 / リゾート、引渡時期 / 相談、備品・家具 / 含まない

【物件概要】所在地 / 福島県岩瀬郡天栄村、交通 / 東北本線「新白河駅」約22km 車で約30分・「白河IC」約23km 車で約58分、竣工 / 2021年(令和3年)12月 / 築3年、構造 / 木造合金メッキ鋼板ぶき平家建、用途地域 / 都市計画区域外、権利の種類 / 所有権、管理会社 / 株式会社エンゼルフォレストリゾート、駐車場 / カースペースあり(2台分)、地目 / 宅地、道路 / 東、私道負担 / 無し、建ぺい率 / 70%、容積率 / 400%、高さ制限 / 制限なし、都市計画 / 都市計画区域外、その他制限 / ・自然公園法・森林法 【備考】

*掲載内容はすべて現況を優先とします。

*最終更新日：2024年4月28日 次回更新予定日：2024年5月5日 *物件の内覧をご希望の際は、事前にご予約をお願いします。

取扱店舗 エンゼル不動産 那須店 TEL：0287-74-5770

株式会社エンゼル不動産 那須店 / 国土交通大臣(8)4430号 / (公社)首都圏不動産公正取引協議会加盟 / (公社)栃木県宅建物取引業協会会員
〒325-0302 栃木県那須郡那須町大字高久丙3243-474 / 東北自動車道「那須高原スマートIC」より車で12分(約8.5km)
営業時間：9:00~18:00 / 定休日：毎週水曜日

© 2003-2024 Angel Real Estate, Co., Ltd. All Rights Reserved