

自然郷別荘地 熱海台4次

価格：880万円

エンゼル不動産

株式会社エンゼル不動産

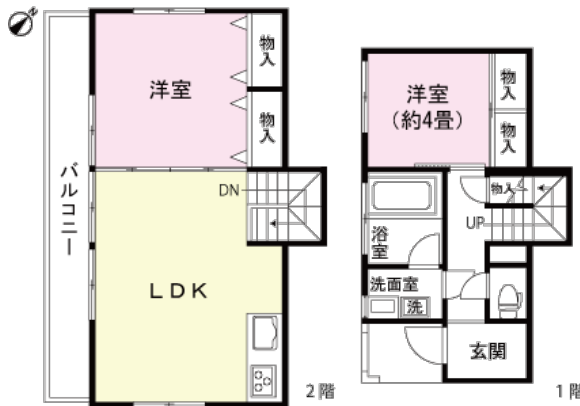
熱海店 0557-85-5151

問合せ番号 55926

土地面積	500m <sup>2</sup> (151.25坪)
建物面積	72.94m <sup>2</sup> (22.06坪)
間取り	2LDK
築年 / 構造	1975年(昭和50年)07月 / 築49年 / 木・鉄筋コンクリート造石綿セメント板葺2階建
設備概要	電気 / 東京電力(株)、ガス / プロパンガス、水道 / 公営水道、排水 / 個別浄化槽
リフォーム内容	2022年10月 2階の2間をワンフロアに変更 クロス、床、浴室タイル張替 キッチン・洗面台・浴槽・トイレ・水栓交換 サッシシャッター設置 エアコン、分電盤、チャイム交換済み



戸別



管理費	5,665円(月額)
税金関連情報	固定資産税 (R4年度) / 約37,600円、登録免許税 / 約67,279円、別荘税 (年額) / 調査中、不動産取得税 / 調査中
取引関連情報	取引形態 / 売主、仲介手数料 / 不要、現況 / リフォーム後 未使用、引渡時期 / 即、備品・家具 / 相談

【物件概要】所在地 / 静岡県熱海市上多賀、交通 / 東海道本線「熱海駅」約9.9km 車で約23分、竣工 / 1975年(昭和50年)07月 / 築49年、構造 / 木・鉄筋コンクリート造石綿セメント板葺2階建、用途地域 / 無指定、権利の種類 / 所有権、管理会社 / (株)エンゼルフォレストリゾート、駐車場 / カースペースあり(1台分)、地目 / 山林、地勢 / 傾斜地、道路 / 南、私道負担 / 無し、建ぺい率 / 30%、容積率 / 150%、高さ制限 / 制限なし、都市計画 / 都市計画区域内-非線引き区域、その他制限 / 第2種風致地区 宅地造成等規制法 土砂災害特別警戒区域 【備考】管理費67,980円/年(個人)・240,240円/年(法人) 建物面積：1階29.88㎡・2階43.06㎡ ■別荘地内にテニスコート・レストランカフェ・貸し駐車場・ドッグランあり ■オーナーカード提示により割引やサービスあり、特記事項 / [管理費]年払制 [区画名義変更料]9,900円/1区画 [温泉]契約任意・更新料あり・各戸加温方式 [温泉契約]プランA：温泉契約権利金2,200,000円+温泉計量器類取付費用38,500円+月々使用料 プランB：初期費用0円・契約期間2年間、途中での利用休止不可。分割加入契約金10,725円+月々使用料 ◆月々使用料：5立方まで→6,050円・6立方より超過料あり ◆A・B共に温泉更新料330,000円(温泉供給契約期間：10年)◆温泉受湯権名義変更料(譲渡等) 55,000円/口

\*掲載内容はすべて現況を優先とします。

\*最終更新日：2024年4月30日 次回更新予定日：2024年5月7日

\*物件の内覧をご希望の際は、事前にご予約をお願いします。

取扱店舗 エンゼル不動産 熱海店 TEL：0557-85-5151

株式会社エンゼル不動産 熱海店 / 国土交通大臣(8)4430号 / (公社)首都圏不動産公正取引協議会加盟 / (公社)静岡県宅地建物取引業協会会員  
〒413-0011 静岡県熱海市田原本町9番1号 熱海第一ビル2階 / JR熱海駅から徒歩1分  
営業時間：9:00~18:00 / 定休日：毎週水曜日

©2003-2024 Angel Real Estate, Co., Ltd. All Rights Reserved