

リゾートパーク伊豆あたがわ

価格：4,900万円

株式会社エンゼル不動産
伊東店 0557-38-5555
問合せ番号 82388

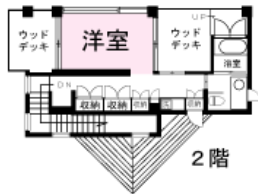
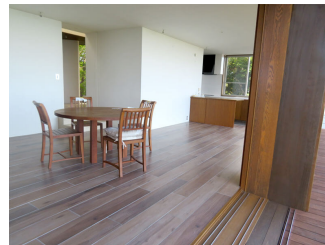
土地面積	1132m ² (342.43坪)
建物面積	134.44m ² (40.66坪)
間取り	1LDK LDK 洋室
築年 / 構造	2002年 (平成14年) 01月 / 築22年 / 鉄筋コンクリート造陸屋根2階建て
設備概要	電気 / 東京電力、ガス / 個別プロパン、水道 / 私設水道、排水 / 浄化槽
営業担当コメント	海側の開口面を広く取り、引き込み窓にすることによってウッドデッキに向かって大きく視界が開かれます。寝室は石積みの壁・木製のブラインドを取り入れており、重厚感と落ち着きがあります。庭には、四季折々の植物や眺望を愉しみながらバーベキューができるよう、専用のテラスがございます。売主代理につき、仲介手数料は不要です。お問合せお待ちしております。



戸別



海の眺望



2階



1階

管理費	6,600円(月額)
その他・維持費	汚水処理設備管理費(月額) / 6,600円、温泉使用料(月額) / 8,800円、水道基本料(2口)(月額) / 5,280円、受湯権更新料 / 18,333円
税金関連情報	固定資産税(R4年度) / 約135,500円、登録免許税 / 約216,300円、不動産取得税 / 約427,700円
取引関連情報	取引形態 / 代理、仲介手数料 / 不要、現況 / 現在利用なし、引渡時期 / 相談、備品・家具 / 含む

【物件概要】所在地 / 静岡県賀茂郡東伊豆町大川、交通 / 伊豆急行線「伊豆熱川駅」約4.2km 車で約10分、竣工 / 2002年 (平成14年) 01月 / 築22年、構造 / 鉄筋コンクリート造陸屋根2階建て、用途地域 / 無指定、権利の種類 / 所有権、管理会社 / 株式会社伊豆急ハウジング、駐車場 / カースペースあり (2台分)、地目 / 山林、地勢 / 傾斜地、道路 / 北西側幅員6mの私道に17.5m接道、私道負担 / 無し、建ぺい率 / 60%、容積率 / 200%、高さ制限 / 制限なし、都市計画 / 都市計画区域内一非線引き区域、その他制限 / 建築基準法第22条指定地域 景観法 宅地造成工事規制区域内 【備考】【1区画】管理費13,200円/2ヵ月に1回請求 汚水処理施設費13,200円/2ヵ月に1回請求、特記事項 / 【温泉契約任意・更新料あり】温泉名義変更料：110,000円/購入時 11,000円(相続・合併時) 温泉権：2,200,000円/一括(10年) 温泉権利更新料：2,000,000円/一括 17,500円/月の場合温泉使用料：8,800円/月(5立方メートル迄) 超過：550円/1立方メートル当たり

*掲載内容はすべて現況を優先とします。

*最終更新日：2024年4月29日 次回更新予定日：2024年5月6日

*物件の内覧をご希望の際は、事前にご予約をお願いします。

取扱店舗 エンゼル不動産 伊東店 TEL：0557-38-5555

株式会社エンゼル不動産 伊東店 / 国土交通大臣 (8) 4430号 / (公社) 首都圏不動産公正取引協議会加盟 / (公社) 静岡県宅地建物取引業協会会員

〒414-0002 静岡県伊東市湯川3丁目11番2号サントイビル4F / JR伊東駅から徒歩1分

営業時間：9:00~18:00 / 定休日：毎週水曜日

© 2003-2024 Angel Real Estate, Co., Ltd. All Rights Reserved