

京急久里浜線の始発駅「三崎口」から徒歩2分のルナタウン三浦。高齢者も安心のバリアフリー設計・オール電化で車いすも対応可能です。サービス付高齢者向け住宅「あんじゅ三崎口」とクリニック、歯科医院、薬局も隣接しています。



温泉



戸別



大浴場



温水



屋外



テニス



無料



ペット



外観



エントランス



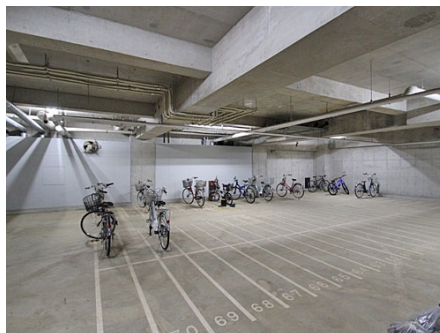
ロビー



宅配BOXとメールBOX



駐車場



駐輪場



サービス付高齢者向け住宅とクリニックが併設



徒歩2分の京急三崎口駅



※施設の利用料金・利用時間・運営状況等、掲載内容はすべて現況を優先とします

所在地	神奈川県三浦市初声町下宮田601-1
交通機関	京急久里浜線「三崎口駅」約160m 徒歩で約2分
周辺環境	セブンイレブン 京急S T三崎口店（約350m徒歩約5分）ファミリーマート三崎口店（約550m約7分）すき家三浦三崎口店（約550m約7分）ベシア三浦店（約1.8km車約5分）三戸海水浴場（約2.1km車約5分）カインズ三浦（約2.1km車約5分）初声郵便局（約2.2km車約6分）
竣工 / 築年	2006年（平成18年）03月 / 築18年
施工 / 分譲	大林・日生・奈良・共同企業体 / 株式会社ダイナセル
構造	鉄筋コンクリート造 8階建
総戸数	88戸
用途地域	近隣商業地域
敷地権の種類	所有権
物件設備	電気 / 一括受電ではない、ガス / 電気、飲用水 / 公営水道、排水 / 本下水
テレビ環境	地デジ・BS・CS・CATV
インターネット環境	NTTBフレッツ
管理会社	名鉄コミュニティライフ株式会社（全部委託）、管理員勤務形態 / 日勤
オートロック	あり
駐車場	空有 月額7,500～9,000円 来客用駐車場4台有（無料）
駐輪場	駐輪場 月額300円 バイク置場 月額1,000円
大浴場	
プール（クア）	
レストラン	なし
スポーツルーム	なし
オーナー専用ゲストルーム	なし
コインランドリー	なし
テニスコート	なし
ペット	相談（※詳細はお問い合わせください）

※賃貸で入居する場合、施設の利用料金・利用条件等が所有者と異なる場合があります。

※物件の内覧をご希望の際は、事前にご予約をお願いします。

※当社ホームページに掲載の記事・写真の無断転載を禁じます。全ての内容は著作権法により保護されています。

最終更新日：2024年5月6日

次回更新予定日：2024年5月13日