

湯河原駅よりバスで約5分、バス停「泉入口」目の前に建つマンション。平坦地で近くに病院やコンビニもありアクセスにも優れています。温泉大浴場もあり、リゾートとして使うにはもちろん、永住するにもお勧めの物件です。



温泉



戸別



大浴場



温水



屋外



テニス



無料



ペット



マンション外観



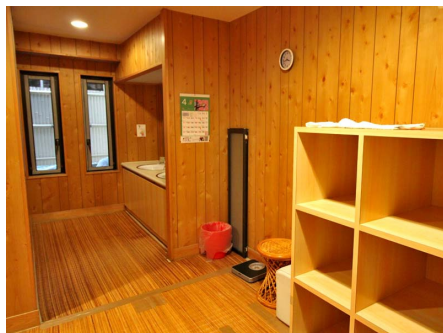
マンション入り口



管理人室



脱衣場



脱衣場



温泉大浴場



ロビー



駐車場



集合郵便受け

取扱店舗 エンゼル不動産 湯河原店 TEL : 0465-64-1151

株式会社エンゼル不動産 湯河原店 / 国土交通大臣 (8) 4430号 / (公社) 首都圏不動産公正取引協議会加盟 / (公社) 神奈川県宅地建物取引業協会会員  
〒259-0301 神奈川県足柄下郡湯河原町中央5丁目1番地1 / JR湯河原駅から徒歩15分  
営業時間 : 9:00~18:00 / 定休日 : 毎週水曜日・第2第4火曜日  
© 2003-2024 Angel Real Estate, Co., Ltd. All Rights Reserved

※施設の利用料金・利用時間・運営状況等、掲載内容はすべて現況を優先とします

所在地	神奈川県足柄下郡湯河原町宮上字道上136番地3（住居表示）神奈川県足柄下郡湯河原町宮上136番地3
交通機関	J R東海道本線「湯河原駅」約1.5km バスで約5分、バス停「泉入口」下車 徒歩で約1分
周辺環境	スーパー・・・「Aコープ湯河原店」まで約1.1km 徒歩約15分 病院・・・「こまつクリニック」まで約180m 徒歩約3分 コンビニ・・・「セブンイレブン」まで約148m 徒歩約2分 レストラン・・・魚料理「うおたつ」まで約208m 徒歩約3分 焼肉料理「忠慶苑」まで約240m 徒歩約3分 観光スポット・・・「万葉公園」まで約1.3km 車で約3分
竣工 / 築年	1990年（平成2年）03月 / 築34年
施工	東レ建設株式会社
構造	鉄筋コンクリート造 7階建
総戸数	18戸
用途地域	商業地域
敷地権の種類	所有権
物件設備	電気 / 東京電力、ガス / 都市ガス、飲用水 / 公営水道、排水 / 公営下水道
テレビ環境	地デジ
インターネット環境	光回線
管理会社	株式会社伊豆急ハウジング（全部委託）、管理員勤務形態 / 巡回 8:00～12:00 定休日 土日
オートロック	あり
駐車場	屋内3台 500円/泊 9,000円/月
駐輪場	なし
大浴場	温泉大浴場24時間 8:00～10:00清掃 火曜日温泉入替の為 8:00～18:00清掃
プール（クア）	なし
レストラン	なし
スポーツルーム	なし
オーナー専用ゲストルーム	なし
コインランドリー	なし
テニスコート	なし
ラウンジ	あり
過去の修繕履歴	H20.10 大規模修繕工事 外壁改修工事他
ペット	不可
備考	バス停「泉入口」時刻表

※賃貸で入居する場合、施設の利用料金・利用条件等が所有者と異なる場合があります。

※物件の内覧をご希望の際は、事前にご予約をお願いします。

※当社ホームページに掲載の記事・写真の無断転載を禁じます。全ての内容は著作権法により保護されています。

最終更新日：2024年5月3日

次回更新予定日：2024年5月10日