

季節ごとに千変万化する自然の見事な眺望を満喫できる特等席。和の美意識が息づく外観が、安らぎと寛ぎの時間へエスコートするゆったりとした屋内は和風庭園のような癒やしの空間が彩られています。強羅ならではの「大文字焼ビューサイド」と「ネイチャービューサイド」の2つの眺望があります。旅館のような作りの温泉大浴場&露天風呂は大涌谷の名湯をたっぷり楽しめます。



温泉



戸別



大浴場



温水



屋外



テニス



無料



ペット



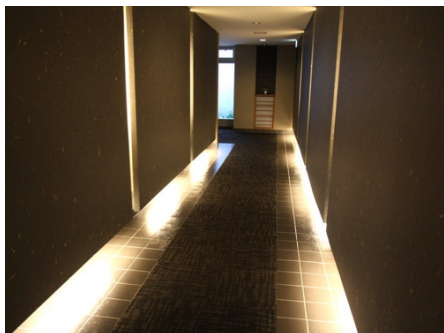
和のテイストが素敵な外観



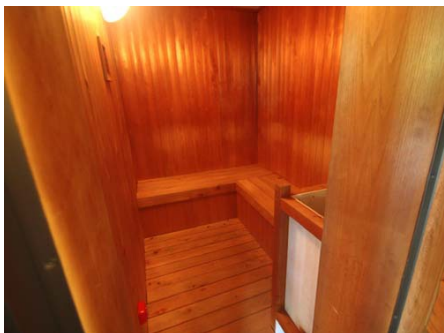
駐車場



間接照明が優しいフロントロビー



ダウンライトでお洒落な廊下



サウナ



マッサージ機も癒やしのアイテム



露天風呂(岩風呂)



温泉大浴場(檜)



露天風呂(檜)

取扱店舗 エンゼル不動産 湯河原店 TEL : 0465-64-1151

株式会社エンゼル不動産 湯河原店 / 国土交通大臣 (8) 4430号 / (公社) 首都圏不動産公正取引協議会加盟 / (公社) 神奈川県宅地建物取引業協会会員
〒259-0301 神奈川県足柄下郡湯河原町中央5丁目1番地1 / JR湯河原駅から徒歩15分
営業時間 : 9:00~18:00 / 定休日 : 毎週水曜日・第2第4火曜日
© 2003-2024 Angel Real Estate, Co., Ltd. All Rights Reserved

※施設の利用料金・利用時間・運営状況等、掲載内容はすべて現況を優先とします

| | |
|--------------|---|
| 所在地 | 神奈川県足柄下郡箱根町強羅字強羅1300番地73（住居表示）神奈川県足柄下郡箱根町強羅1300番地73 |
| 交通機関 | 箱根登山鉄道「強羅駅」約600m 徒歩で約8分 |
| 竣工/築年 | 2007年（平成19年）03月 / 築17年 |
| 施工/分譲 | 株式会社浅沼組 / 東急不動産株式会社 |
| 構造 | 鉄筋コンクリート造 5階建 |
| 総戸数 | 53戸 |
| 用途地域 | 第一種住居地域 |
| 敷地権の種類 | 所有権 |
| 物件設備 | 電気/東京電力株式会社、ガス/プロパンガス、飲用水/神奈川県企業庁水道局、排水/公共下水道 |
| テレビ環境 | 地デジ |
| インターネット環境 | 光回線 |
| 管理会社 | 東急リゾート&ステイ株式会社（全部委託）、管理員勤務形態/日勤 |
| オートロック | あり |
| 駐車場 | 敷地内40台 |
| 駐輪場 | なし |
| 大浴場 | 温泉大浴場（加温・加水・循環ろ過）サウナ 湯上がりラウンジ（マッサージ機） |
| プール（クア） | |
| レストラン | なし |
| スポーツルーム | なし |
| オーナー専用ゲストルーム | なし |
| コインランドリー | あり |
| テニスコート | なし |
| ラウンジ | あり |
| メールコーナー | あり |
| ペット | 可 |

※賃貸で入居する場合、施設の利用料金・利用条件等が所有者と異なる場合があります。

※物件の内覧をご希望の際は、事前にご予約をお願いします。

※当社ホームページに掲載の記事・写真の無断転載を禁じます。全ての内容は著作権法により保護されています。

最終更新日：2024年4月23日

次回更新予定日：2024年4月30日