

間取り	1LDK（和室8畳 LDK約24.1畳）
壁芯面積	72.00m ² （21.78坪） / バルコニー面積 6.81m ²
階数・向き	2階 / 6階建 北東向き
基本設備	給湯 / ガス給湯器、コンロ / ガスコンロ、暖房 / 戸別設置、冷房 / 戸別設置
補足事項	登記簿上は3階と記載されていますが、2階のお部屋です。
営業担当コメント	箱根登山ケーブルカー上強羅駅から徒歩圏内のマンションです。約24平米の広々としたリビングの窓からは、大文字焼きを望むことができ、迫力ある眺望が魅力です。共用部にある白濁の温泉大浴場でゆっくりお寛ぎいただくのはいかがでしょうか。



温泉



戸別



大浴場



温水



屋外



海の眺望



山の眺望



テニス



無料



ペット



バルコニー



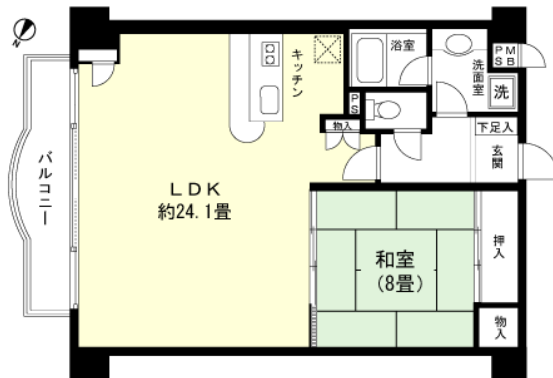
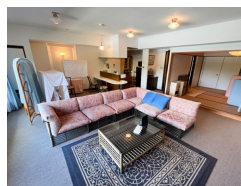
洗濯機



投資



オーナー



管理費等	管理費 / 30,900円（月額）、修繕積立金 / 6,180円（月額）、水道基本料 / 920円（月額）、月額合計 / 38,000円
税金等	固定資産税 / 調査中、登録免許税 / 調査中、不動産取得税 / 調査中
取引関連情報	取引態様 / 仲介、仲介手数料 / 392,700円、現況 / リゾート、引渡時期 / 相談、家具・備品 / 買主様の希望に合わせる

【物件概要】所在地 / 足柄下郡箱根町強羅1321-181、交通 / 箱根登山ケーブルカー「上強羅駅」約480m 徒歩で約6分、竣工 / 1991年（平成3年）03月、施工 / 株式会社浅沼組、構造 / 鉄筋コンクリート造6階建、総戸数 / 58戸、管理会社 / コムエステートサービス株式会社（全部委託）、管理員 / 常駐、敷地権 / 所有権 【設備概要】電気 / 東京電力、ガス / プロパンガス、飲用水 / 公営水道、排水 / 公共下水道 【共用施設】駐車場（無料）、温泉大浴場（加水）、屋上展望台、オートロック 【備考】ペット / 不可、テレビ / 地デジ対応、ネット / 光回線 マンションタイプ（戸別契約）

※掲載内容はすべて現況を優先とします。

※最終更新日：2024年4月30日 次回更新予定日：2024年5月7日

※物件の内覧をご希望の際は、事前にご予約をお願いします。

取扱店舗 エンゼル不動産 湯河原店 TEL：0465-64-1151

株式会社エンゼル不動産 湯河原店 / 国土交通大臣（8）4430号 / （公社）首都圏不動産公正取引協議会加盟 / （公社）神奈川県地建物取引業協会会員

〒259-0301 神奈川県足柄下郡湯河原町中央5丁目1番地1 / JR湯河原駅から徒歩15分

営業時間：9:00～18:00 / 定休日：毎週水曜日・第2第4火曜日

© 2003-2024 Angel Real Estate, Co., Ltd. All Rights Reserved