

間取り	2DK (和室約6畳 和室約6畳 DK約8.1畳)
壁芯面積	43.90m <sup>2</sup> (13.27坪) / バルコニー面積 5.20m <sup>2</sup>
階数・向き	10階 / 15階建 南東向き
基本設備	給湯 / 貯湯式電気温水器、コンロ / 電気コンロ、暖房 / FF方式温風ガス暖房機、冷房 / なし (設置可 ※要申請)
所有者様のコメント	冬はウインタースポーツ、夏は避暑として通年で利用できます。スキーシーズン中は苗場スキー場までシャトルバスも運行していますので便利です。お部屋は二間続きの和室、バス・トイレが独立していて使い勝手が良いです。



温泉



戸別



大浴場



温水



屋外



海の眺望



山の眺望



テニス



無料



ペット



バルコニー



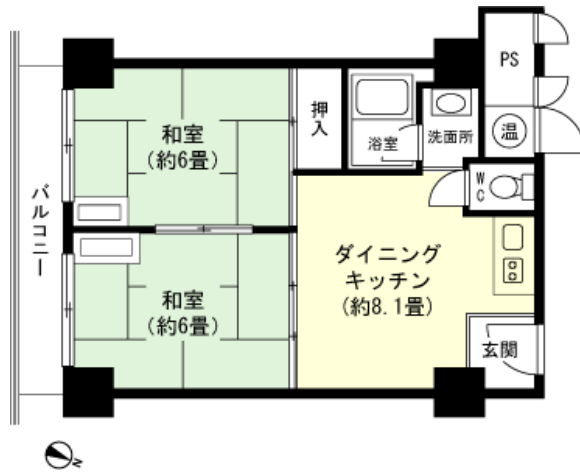
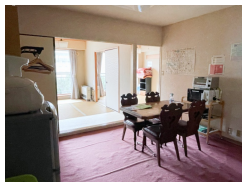
洗濯機



投資



オーナー



管理費等	管理費 / 10,700円 (月額)、修繕積立金 / 2,800円 (月額)、水道基本料 / 1,386円 (月額)、月額合計 / 14,886円
購入時一時金	特別積立金 / 120,000円
税金等	固定資産税 / 約40,700円 (R4年度)、町県民税 / 4,000円 (個人均等割・年額 ※法人は税額が異なります)、登録免許税 / 約59,100円、不動産取得税 / 約120,000円
取引関連情報	取引態様 / 仲介、仲介手数料 / 約11,000円、現況 / リゾート、引渡時期 / 相談、家具・備品 / 相談

【物件概要】所在地 / 新潟県南魚沼郡湯沢町大字三国字上ヨリへ205番地15、交通 / 上越新幹線「越後湯沢駅」約21.6km 車で約33分・関越自動車道「月夜野IC」約32.1km 車で約49分、竣工 / 1980年 (昭和55年) 11月、施工 / 西武建設株式会社、構造 / 鉄骨・鉄筋コンクリート造15階建、総戸数 / 440戸、管理会社 / 株式会社西武リアルティソリューションズ (一部委託)、管理員 / 巡回、敷地権 / 所有権 【設備概要】電気 / 東北電力、ガス / サンワ (プロパン)、飲用水 / 簡易水道、排水 / 集中浄化槽 【共用施設】駐車場 (無料)、コインランドリー 【備考】ペット / 不可、テレビ / 地デジ・BS対応、ネット / 光回線 (VDSL、戸別契約) ※契約数に上限あり  
※掲載内容はすべて現況を優先とします。

\*最終更新日：2024年5月2日 次回更新予定日：2024年5月9日

\*物件の内覧をご希望の際は、事前にご予約をお願いします。

取扱店舗 エンゼル不動産 湯沢店 TEL：025-785-5575

株式会社エンゼル不動産 湯沢店 / 国土交通大臣 (8) 4430号 / (公社) 首都圏不動産公正取引協議会加盟 / (公社) 新潟県宅地建物取引業協会会員  
〒949-6101 新潟県南魚沼郡湯沢町湯沢1丁目1番15号 / JR越後湯沢駅より徒歩1分  
営業時間：09：00～17：00 / 定休日：毎週火曜日・水曜日  
© 2003-2024 Angel Real Estate, Co., Ltd. All Rights Reserved