

| | |
|-------|---|
| 間取り | 1LDK (和室6畳 LDK約13.6畳) |
| 壁芯面積 | 47.67m ² (14.42坪) / バルコニー なし |
| 階数・向き | 11階 / 14階建 南西向き |
| 基本設備 | 給湯 / 電気温水器、コンロ / 電気コンロ、暖房 / ベースボードヒーター、冷房 / なし (窓枠クーラー設置可能) |
| 補足事項 | *2007.12月 IHコンロ・エアコン・温水洗浄便座設置済 |



温泉



戸別



大浴場



温水



屋外



海の眺望



山の眺望



テニス



無料



ペット



バルコニー



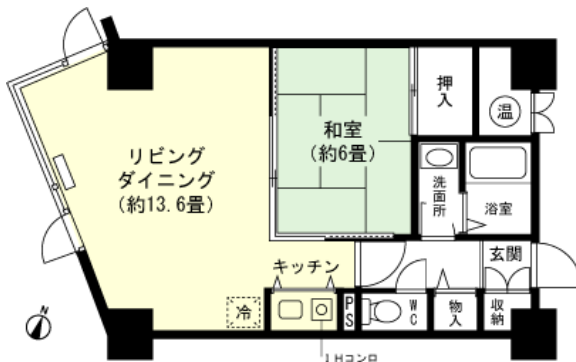
洗濯機



投資



オーナー



| | |
|--------|--|
| 管理費等 | 管理費 / 16,600円 (月額)、修繕積立金 / 6,620円 (月額)、温泉利用料 / 520円 (月額)、町内会費 / 200円 (月額)、上下水道基本料 / 900円 (月額)、月額合計 / 24,840円 |
| 税金等 | 固定資産税 / 約65,000円 (R4年度)、町県民税 / 5,700円 (個人均等割・年額 ※法人は税額が異なります)、登録免許税 / 約83,700円、不動産取得税 / 約170,000円 |
| 取引関連情報 | 取引態様 / 仲介、仲介手数料 / 191,400円、現況 / リゾート、引渡時期 / 相談、家具・備品 / 相談 |

【物件概要】所在地 / 群馬県利根郡みなかみ町湯原字下川原757番1、交通 / 上越線「水上駅」約1.2km バスで約4分、バス停「水上温泉」下車 徒歩で約4分・関越自動車道「水上IC」約3km 車で約5分、竣工 / 1992年 (平成4年) 06月、施工 / 大成建設株式会社、構造 / 鉄骨・鉄筋コンクリート造14階建、総戸数 / 341戸、管理会社 / 株式会社エンゼル (全部委託)、管理員 / 常駐、敷地権 / 所有権 【設備概要】電気 / 東京電力、ガス / なし、飲用水 / 町営水道、排水 / 町営下水道 【共用施設】駐車場 (無料)、温泉大浴場 (加温・循環ろ過)、露天風呂、屋内プール、クア、レストラン、スポーツルーム、オーナー専用ゲストルーム、コインランドリー、スキーロッカー、オートロック、送迎バス 【備考】ペット / 不可、テレビ / 地デジ・BS対応、ネット / 光回線 (VDSL、戸別契約) ※契約数に上限あり ロビーで無線LAN利用可 (無料)、その他 / みなかみ町指定ゴミ袋 (有料) の使用義務あり

※掲載内容はすべて現況を優先とします。

※最終更新日 : 2024年4月28日 次回更新予定日 : 2024年5月5日

※物件の内覧をご希望の際は、事前にご予約をお願いします。

取扱店舗 エンゼル不動産 湯沢店 TEL : 025-785-5575

株式会社エンゼル不動産 湯沢店 / 国土交通大臣 (8) 4430号 / (公社) 首都圏不動産公正取引協議会加盟 / (公社) 新潟県宅地建物取引業協会会員

〒949-6101 新潟県南魚沼郡湯沢町湯沢1丁目1番15号 / JR越後湯沢駅より徒歩1分

営業時間 : 09 : 00 ~ 17 : 00 / 定休日 : 毎週火曜日・水曜日

© 2003-2024 Angel Real Estate, Co., Ltd. All Rights Reserved