

|       |  |
|-------|--|
| 間取り   | 1LDK (LDK15.6畳 和室4.5畳)                                   |
| 壁芯面積  | 42.00m <sup>2</sup> (12.7坪) / パルコニー面積 4.90m <sup>2</sup> |
| 階数・向き | 5階 / 8階建 (地下1階付) 南西向き                                    |
| 基本設備  | 給湯 / ガス給湯器、コンロ / 電気コンロ、暖房 / エアコン、冷房 / エアコン               |



温泉



戸別



大浴場



温水



屋外



海の眺望



山の眺望



テニス



無料



ペット



バルコニー



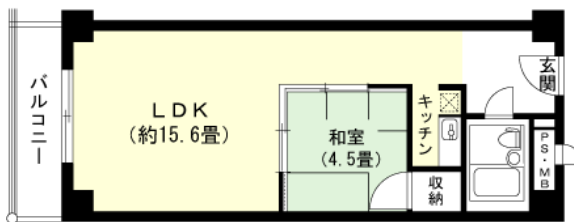
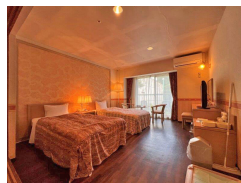
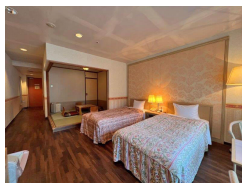
洗濯機



投資



オーナー



|        |  |
|--------|--|
| 管理費等   | 管理費 / 12,100円 (月額)、修繕積立金 / 2,640円 (月額)、月額合計 / 14,740円<br>室内清掃をホテルへ依頼できます。一部屋全体清掃3,240円 (要予約) 大規模修繕・エレベーター補修工事に伴い毎年修繕積立金別途徴収あり 毎年修繕積立金の不足分を徴収予定 その年の修繕内容は総会で決議 2022年度分は364万円を各戸按分 |
| 税金等    | 固定資産税 / 約81,400円 (年額)、登録免許税 / 約85,500円、不動産取得税 / 調査中  |
| 取引関連情報 | 取引態様 / 仲介、仲介手数料 / 約197,560円、現況 / 現在利用なし、引渡時期 / 相談、家具・備品 / 含む   |

【物件概要】所在地 / 静岡県伊東市大室高原8丁目、交通 / 伊豆急行線「伊豆高原駅」約5.3km 車で約8分、竣工 / 1988年 (昭和63年) 03月、施工 / 東急建設、構造 / 鉄筋コンクリート造8階建、総戸数 / 80戸、管理会社 / 株式会社セラヴィリゾート泉郷 (全部委託)、管理員 / 常駐、敷地権 / 所有権 【設備概要】電気 / 東京電力、ガス / プロパンガス、飲用水 / 私設水道、排水 / 集中浄化槽 【共用施設】温泉大浴場 (循環ろ過)、屋外プール、レストラン、コインランドリー 【備考】ペット / 可  
ペット用設備多数・予防接種を受けた犬に限ります、テレビ / 地デジ・BS対応、ネット / 全室Wi-Fi使用可能 戸別電話回線開通不可

※掲載内容はすべて現況を優先とします。

※最終更新日 : 2024年4月29日 次回更新予定日 : 2024年5月6日

※物件の内覧をご希望の際は、事前にご予約をお願いします。

取扱店舗 エンゼル不動産 伊東店 TEL : 0557-38-5555

株式会社エンゼル不動産 伊東店 / 国土交通大臣 (8) 4430号 / (公社) 首都圏不動産公正取引協議会加盟 / (公社) 静岡県宅地建物取引業協会会員

〒414-0002 静岡県伊東市湯川3丁目11番2号サントイビル4F / JR伊東駅から徒歩1分

営業時間 : 9:00~18:00 / 定休日 : 毎週水曜日

© 2003-2024 Angel Real Estate, Co., Ltd. All Rights Reserved