

ダイヤモンドリゾート御殿場1番館

価格：1,280万円

株式会社エンゼル不動産
山中湖店 0120-30-1555
問合せ番号 63749

間取り	2LDK (洋室約6畳 洋室約6.5畳 LDK約24畳)
壁芯面積	78.84m ² (23.84坪) / バルコニー面積 22.30m ²
階数・向き	9階 / 10階建 西向き
基本設備	給湯 / ガス給湯器、コンロ / ガスコンロ、暖房 / FF式ガス暖房機、冷房 / 戸別設置



温泉



戸別



大浴場



温水



屋外



海の眺望



山の眺望



テニス



無料



ペット



バルコニー



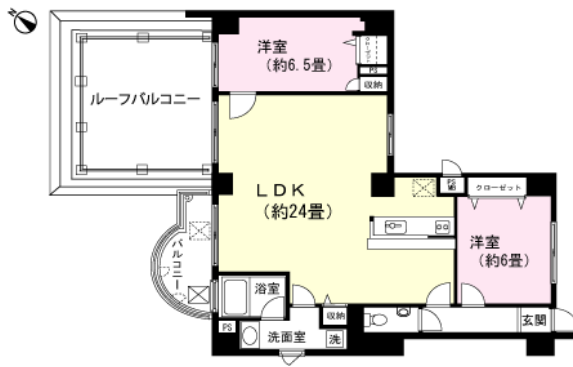
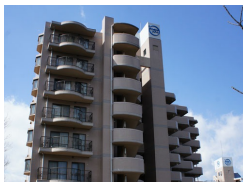
洗濯機



投資



オーナー



管理費等	管理費 / 32,940円 (月額)、修繕積立金 / 5,280円 (月額)、月額合計 / 38,220円
税金等	固定資産税 / 約94,036円 (R5年度)、町県民税 / 4,400円 (個人均等割・年額 ※法人は税額が異なります)、登録免許税 / 約132,000円、不動産取得税 / 約264,000円
取引関連情報	取引態様 / 仲介、仲介手数料 / 約488,400円、現況 / リゾート、引渡時期 / 相談、家具・備品 / 含む

【物件概要】所在地 / 駿東郡小山町桑木923-784他、交通 / 御殿場線「御殿場駅」約6km 車で約10分・東名高速道路「御殿場IC」約5.4km 車で約9分、竣工 / 1991年 (平成3年) 04月、施工 / 大成建設株式会社横浜支店、構造 / 鉄筋コンクリート造10階建、総戸数 / 53戸、管理会社 / 日本ハウズイング株式会社 (全部委託)、管理員 / 日勤、敷地権 / 所有権 【設備概要】電気 / 東京電力、ガス / レモンガス (プロパン)、飲用水 / 井水、排水 / 集中浄化槽 【共用施設】駐車場 (無料)、沸かし湯大浴場、オートロック 【備考】ペット / 可 ペット規約あり。詳細については当社までお問い合わせください。、テレビ / 地デジ対応、ネット / 光回線 (戸別契約可)、その他 / 土砂災害警戒区域 (急傾斜地の崩壊)

※掲載内容はすべて現況を優先とします。

※最終更新日 : 2024年4月29日 次回更新予定日 : 2024年5月6日

※物件の内覧をご希望の際は、事前にご予約をお願いします。

取扱店舗 エンゼル不動産 山中湖店 TEL : 0120-30-1555

株式会社エンゼル不動産 山中湖店 / 国土交通大臣 (8) 4430号 / (公社) 首都圏不動産公正取引協議会加盟 / (公社) 山梨県宅地建物取引業協会会員
〒401-0501 山梨県南都留郡山中湖村山中226 / 中央高速バス 山中湖役場前より徒歩7分 (約500m)
営業時間 : 9:00~18:00 / 定休日 : 毎週水曜日・第2第4火曜日
© 2003-2024 Angel Real Estate, Co., Ltd. All Rights Reserved